

Deutsch-griechisches Netzwerk: Regionen-Städte-Bürger
Ελληνογερμανικό δίκτυο: Περιφέρειες – Δήμοι - Πολίτες



Περιφέρεια Ανατολικής Μακεδονίας & Θράκης
Η ταυτότητα και η ετερότητά της

ΕΥΑΝΘΙΑ ΤΖΗΜΟΥ
Εκπρόσωπος της Ομάδας Έργου













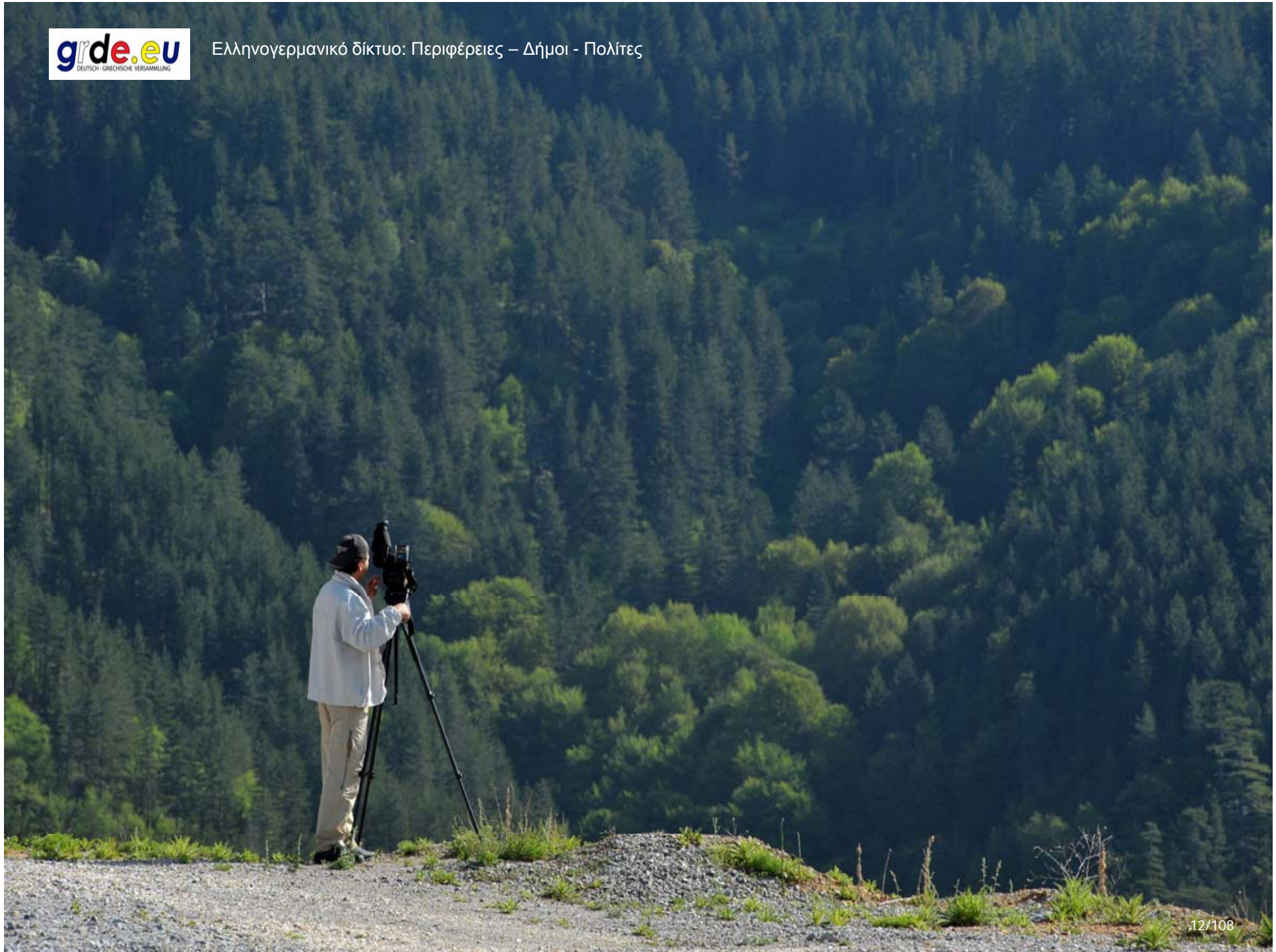






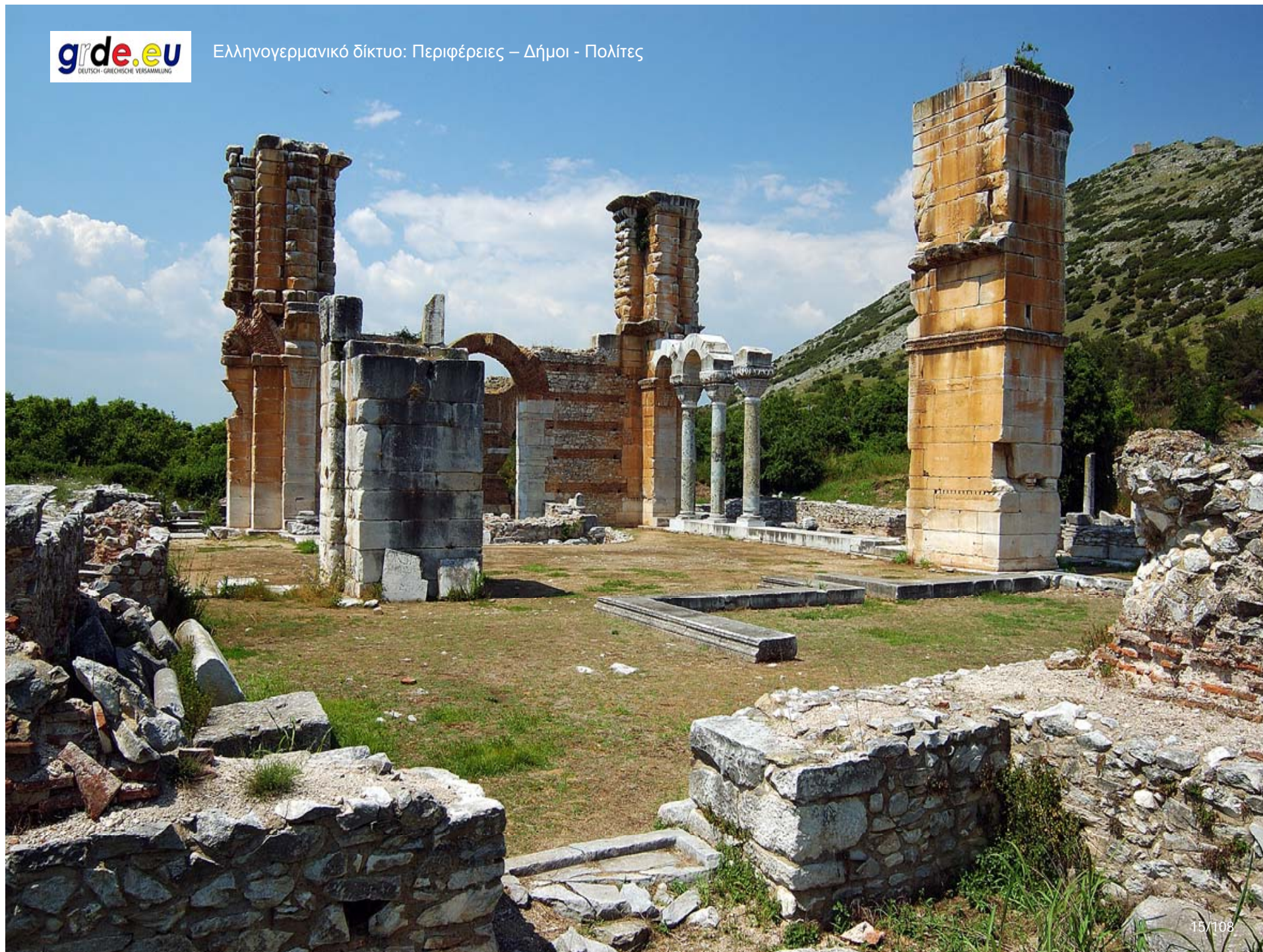


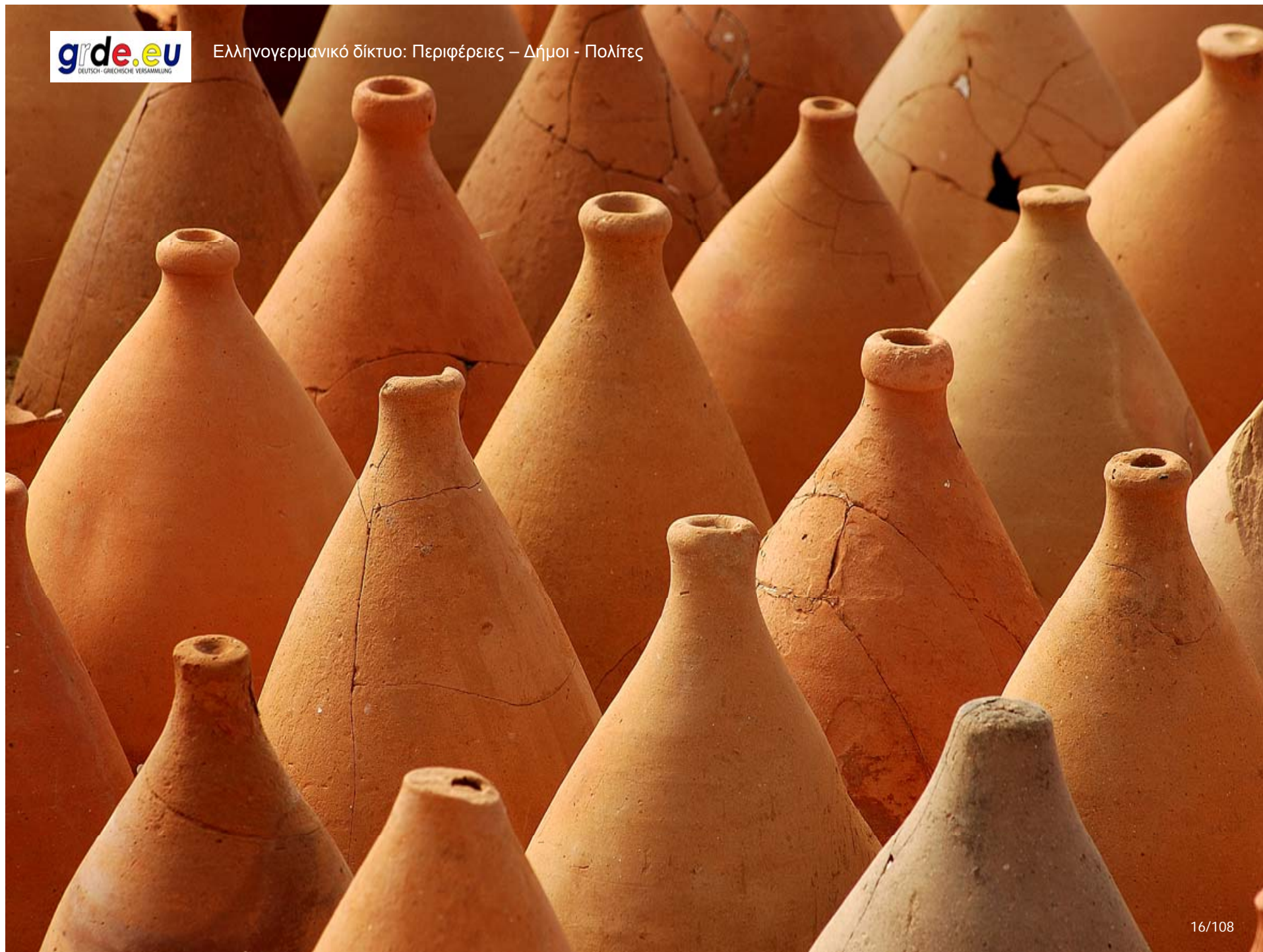




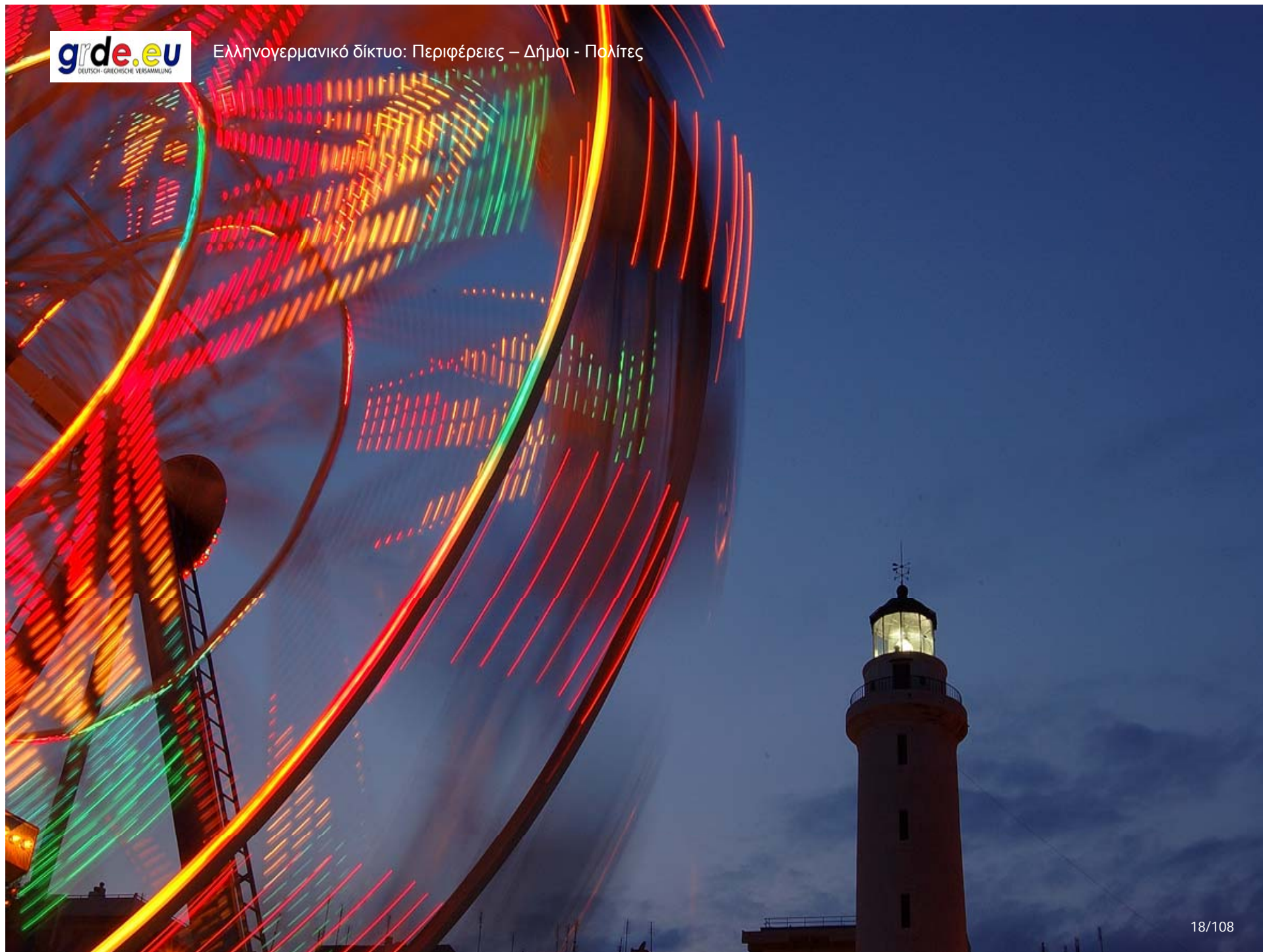










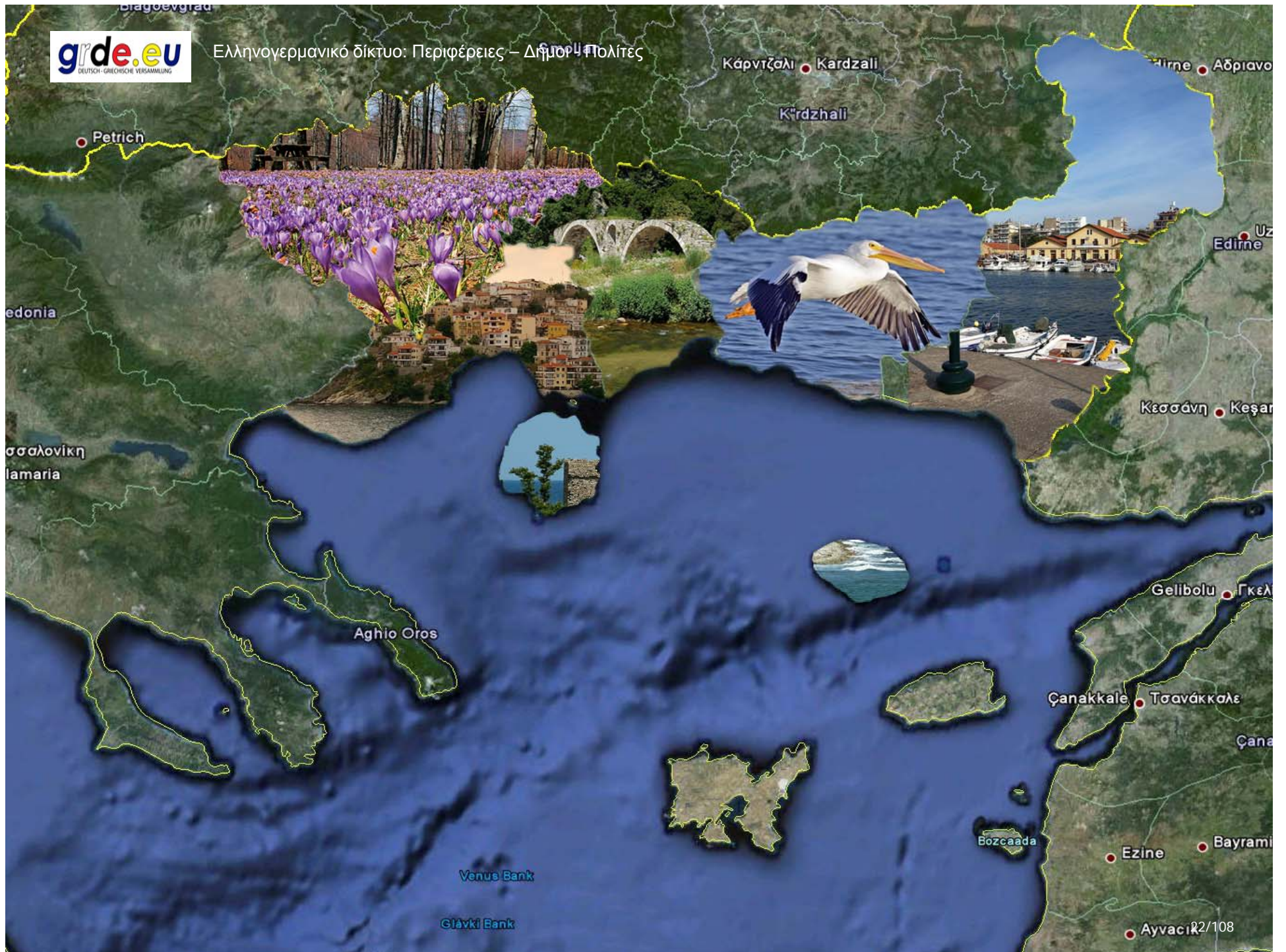


**«ΑΝΑΖΗΤΩΝΤΑΣ» ΤΗΝ ΠΕΡΙΦΕΡΕΙΑ
ΑΝΑΤΟΛΙΚΗΣ ΜΑΚΕΔΟΝΙΑΣ ΚΑΙ ΘΡΑΚΗΣ**









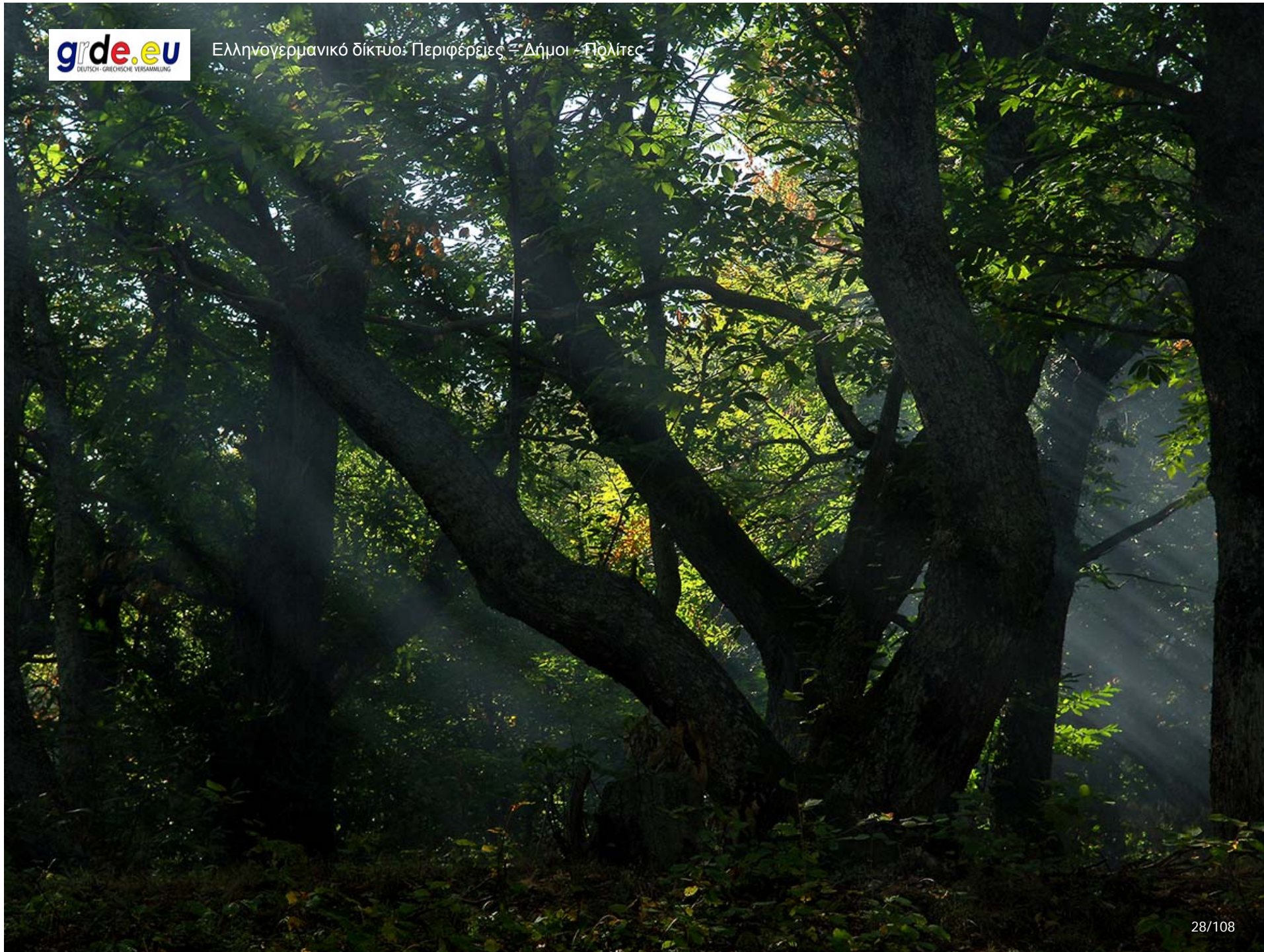


















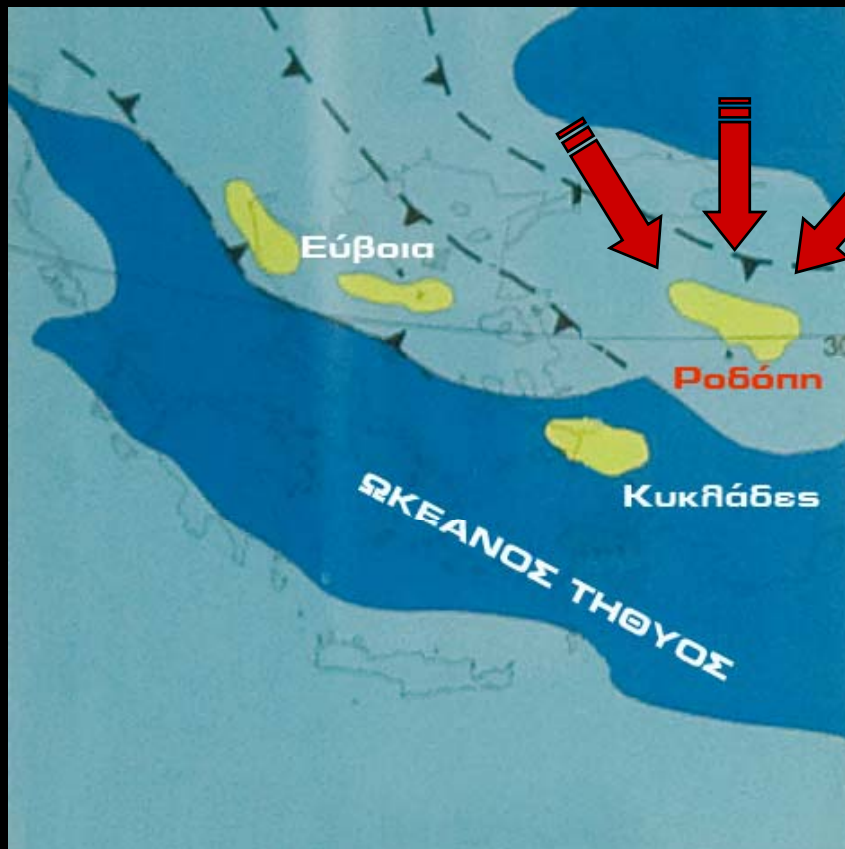




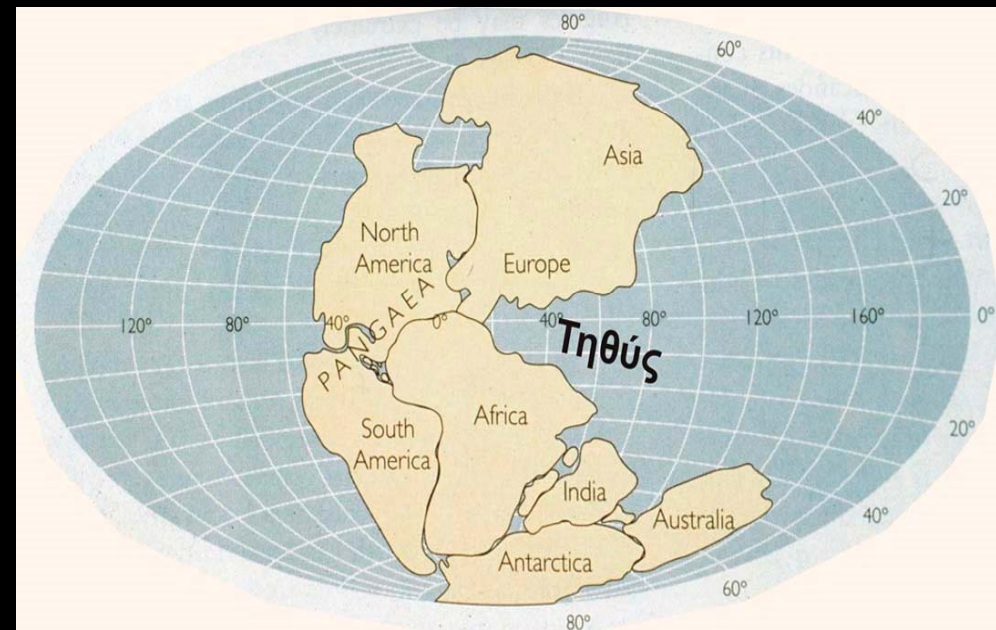


ΠΑΛΑΙΟΓΕΩΓΡΑΦΙΚΗ ΕΞΕΛΙΞΗ

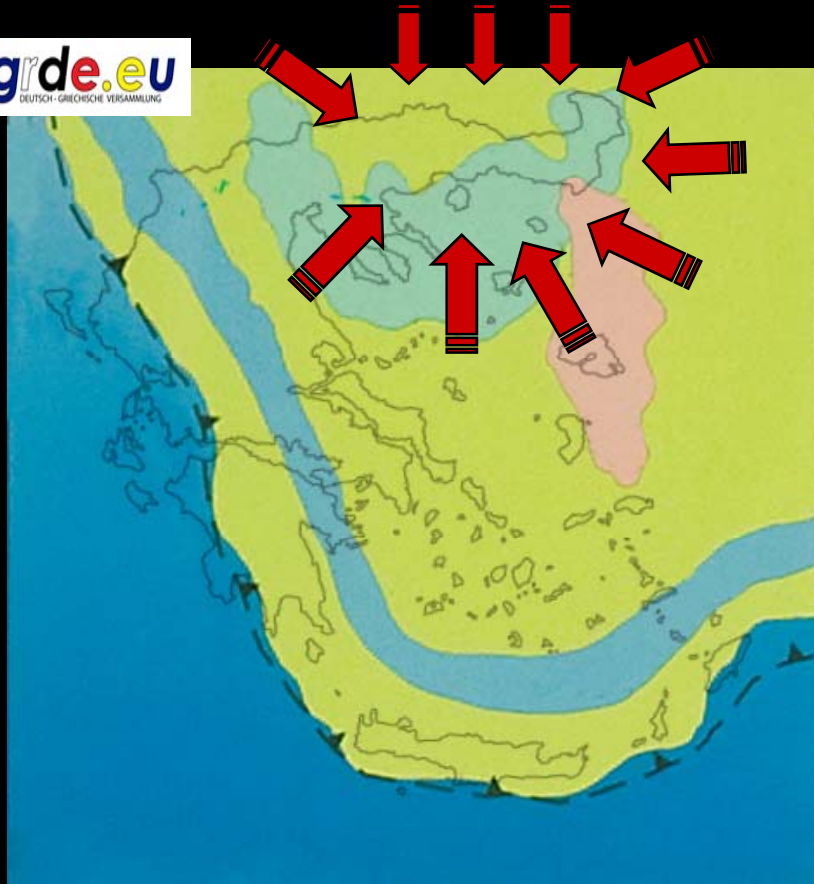
Η οροσειρά της Ροδόπης για πολλά εκατ. χρόνια ήταν ένα νησί στον ωκεανό της Τηθύος.



Όλες οι περιοχές της Ελλάδας βγήκαν από τη θάλασσα πριν από 23 εκατ. χρόνια αν και η Βόρεια Ελλάδα ήταν ήδη ξηρά πριν από 50 εκατ. χρόνια



Παλαιόκαινο - 65 εκατ. χρόνια



Μειόκαινο - 23 εκατ. χρόνια



Πλειόκαινο - 5 εκατ. χρόνια

- Ξηρά
- Ηφαιστειακό τόξο
- Λίμνες
- Ωκεανός
- Ρηγή θάλασσα

Πριν από 23 εκατ. χρόνια περίπου μια ενιαία ξηρά καλυμμένη από πυκνά δάση κάλυπτε σχεδόν τον σημερινό ελληνικό χώρο. Αυτή η ξηρά άρχισε να κατακερματίζεται (πριν από 17 εκατ. χρόνια) και αυτός ο κατακερματισμός συνεχίζεται (με βυθίσεις και ανυψώσεις νησιών) κατά την περίοδο του Πλειόκαινου.

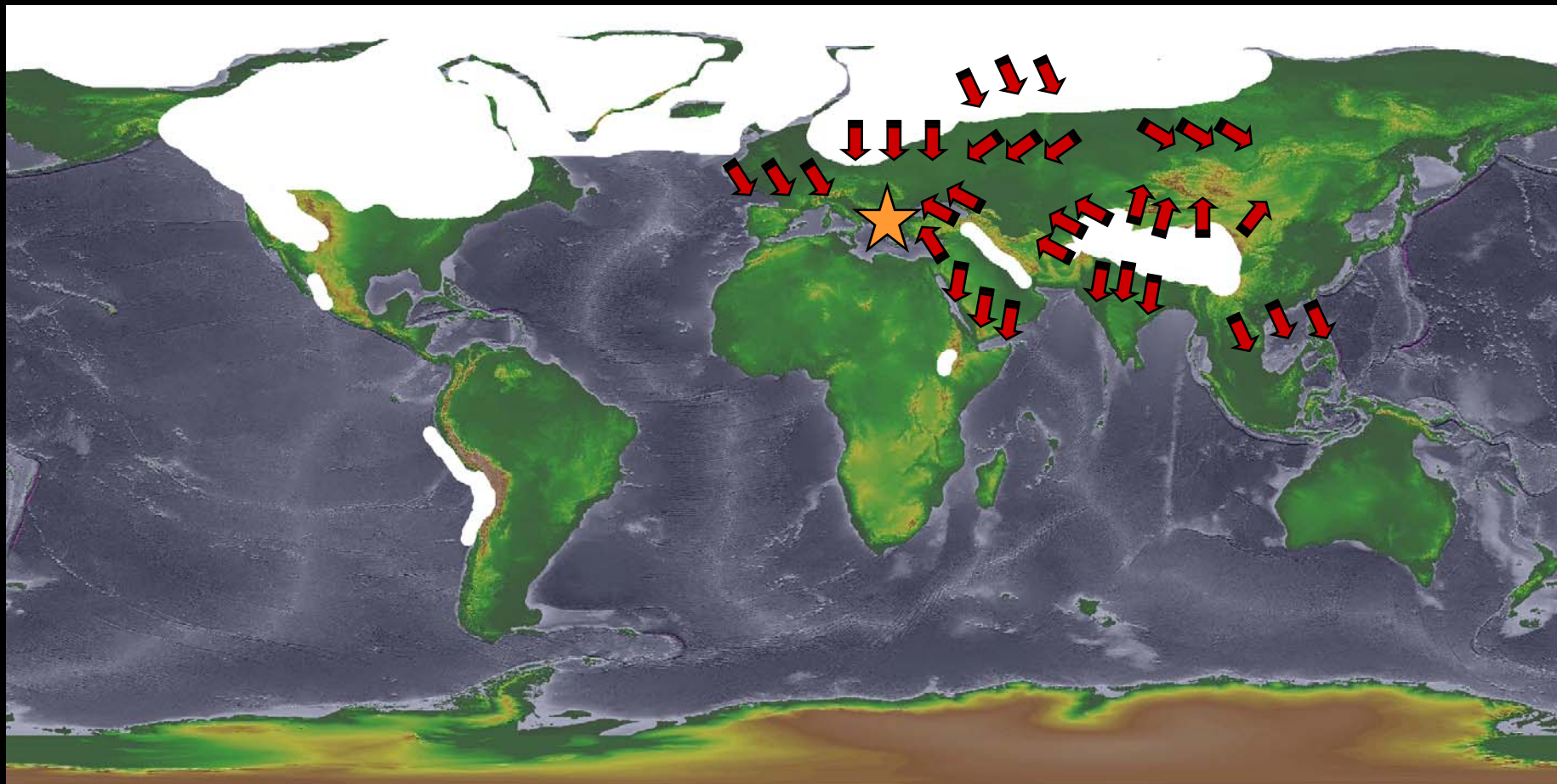


από το Πλειστόκαινο μέχρι σήμερα

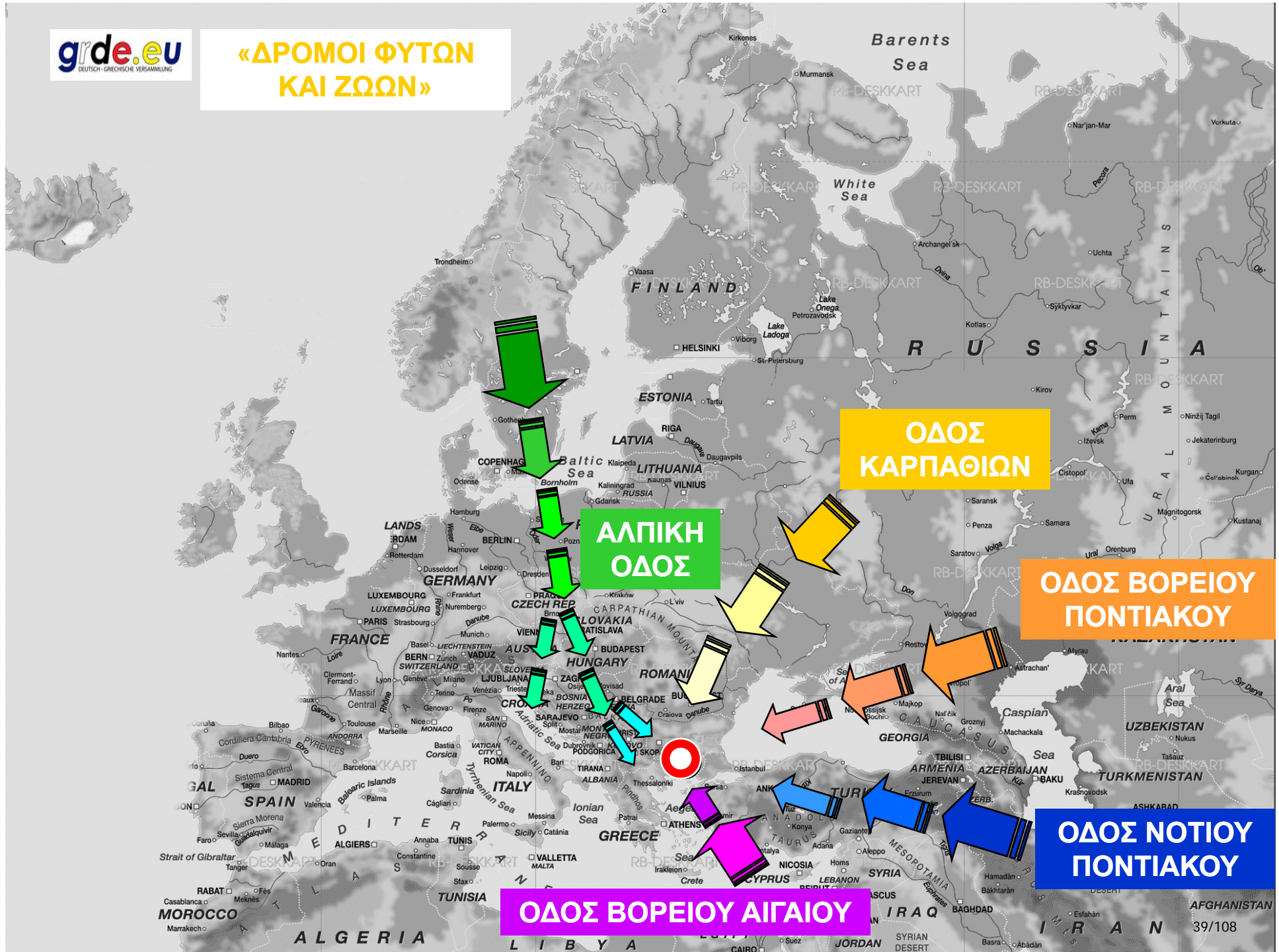
Η Ελλάδα απέκτησε τα τελευταία 1,8 εκατομμύρια χρόνια τη σημερινή της γεωμορφολογία. Σημαντικότερο στοιχείο αυτής της περιόδου είναι η έναρξη της εποχής των παγετώνων, που καλύπτουν μεγάλο τμήμα του βόρειου ημισφαιρίου, φτάνοντας μέχρι την κεντρική Ευρώπη.

Η Ελλάδα δεν πάγωσε καθόλου και έγινε «καταφύγιο» για είδη φυτών και ζώων που μετακινήθηκαν νοτιότερα για να αποφύγουν τους πάγους. Τα είδη αυτά παρέμειναν και μετά το λιώσιμο των πάγων προσδίδοντας στην περιοχή μεγάλη βιοποικιλότητα, μια από τις πλουσιότερες στον ευρωπαϊκό χώρο.

ΓΕΩΛΟΓΙΚΗ ΙΣΤΟΡΙΑ – ΕΠΟΧΗ ΠΑΓΕΤΩΝΩΝ – ΜΕΤΑΚΙΝΗΣΕΙΣ ΟΡΓΑΝΙΣΜΩΝ



«ΔΡΟΜΟΙ ΦΥΤΩΝ ΚΑΙ ΖΩΩΝ»



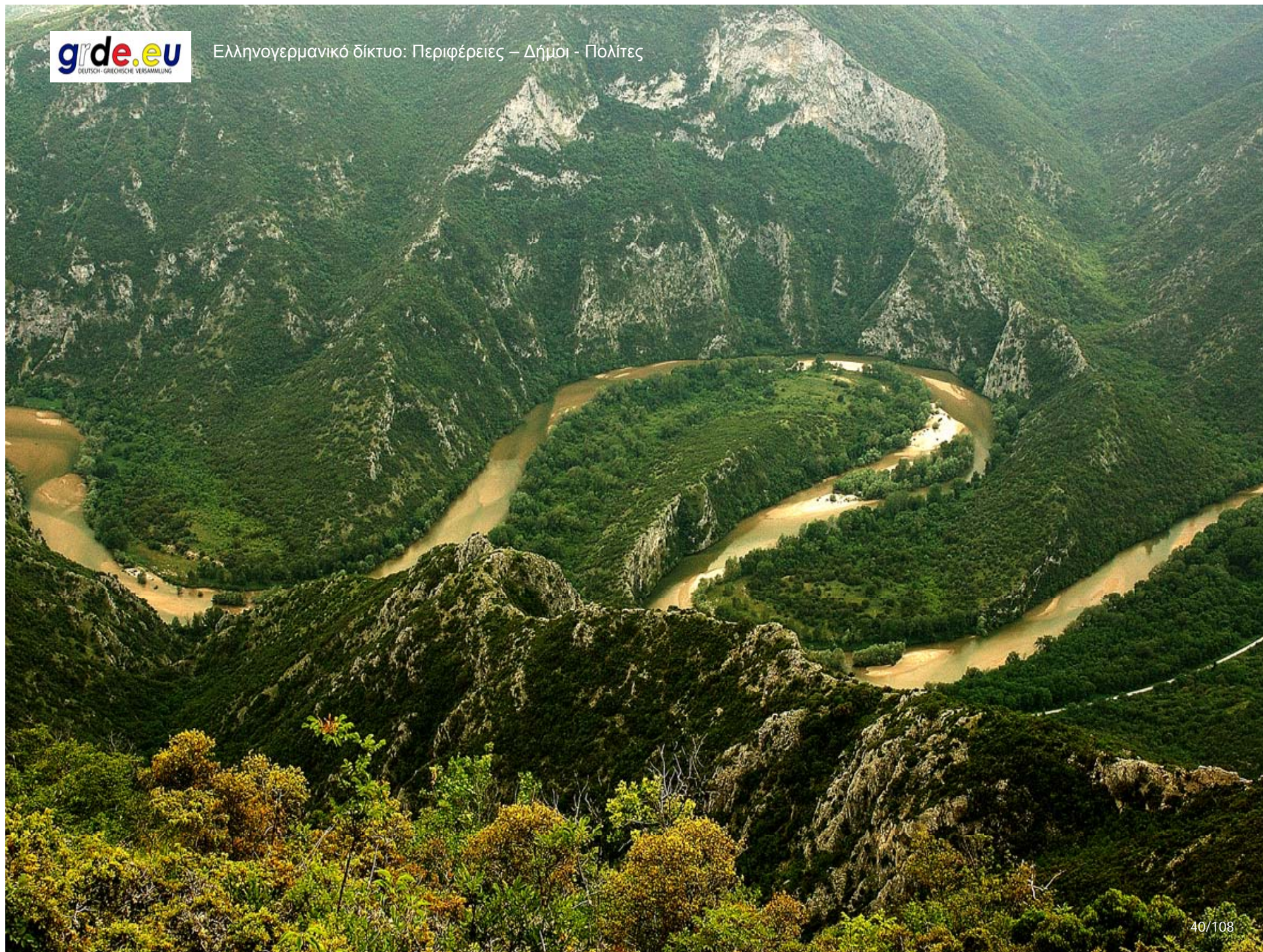
ΟΔΟΣ
ΚΑΡΠΑΘΙΩΝ

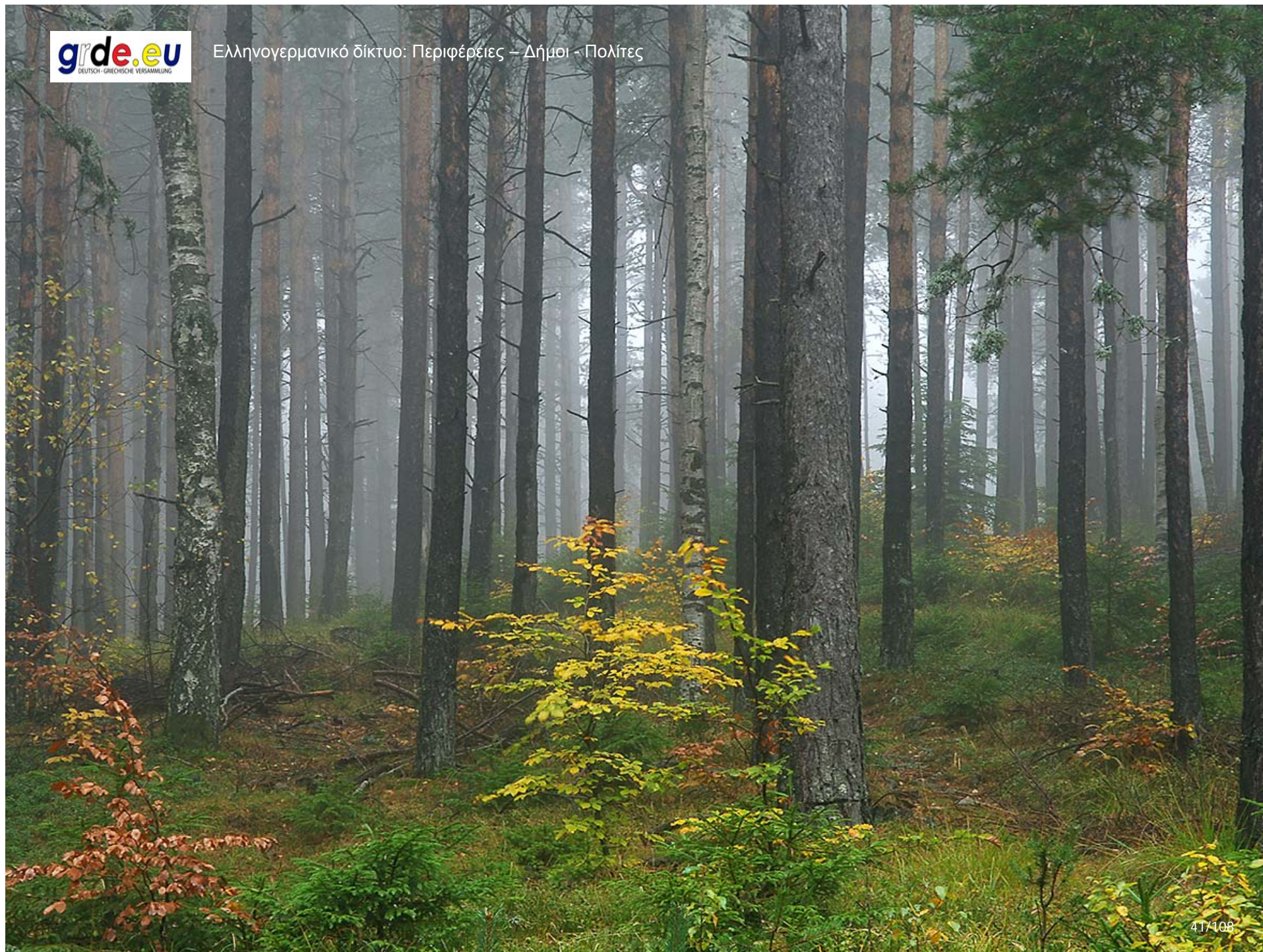
ΑΛΠΙΚΗ
ΟΔΟΣ

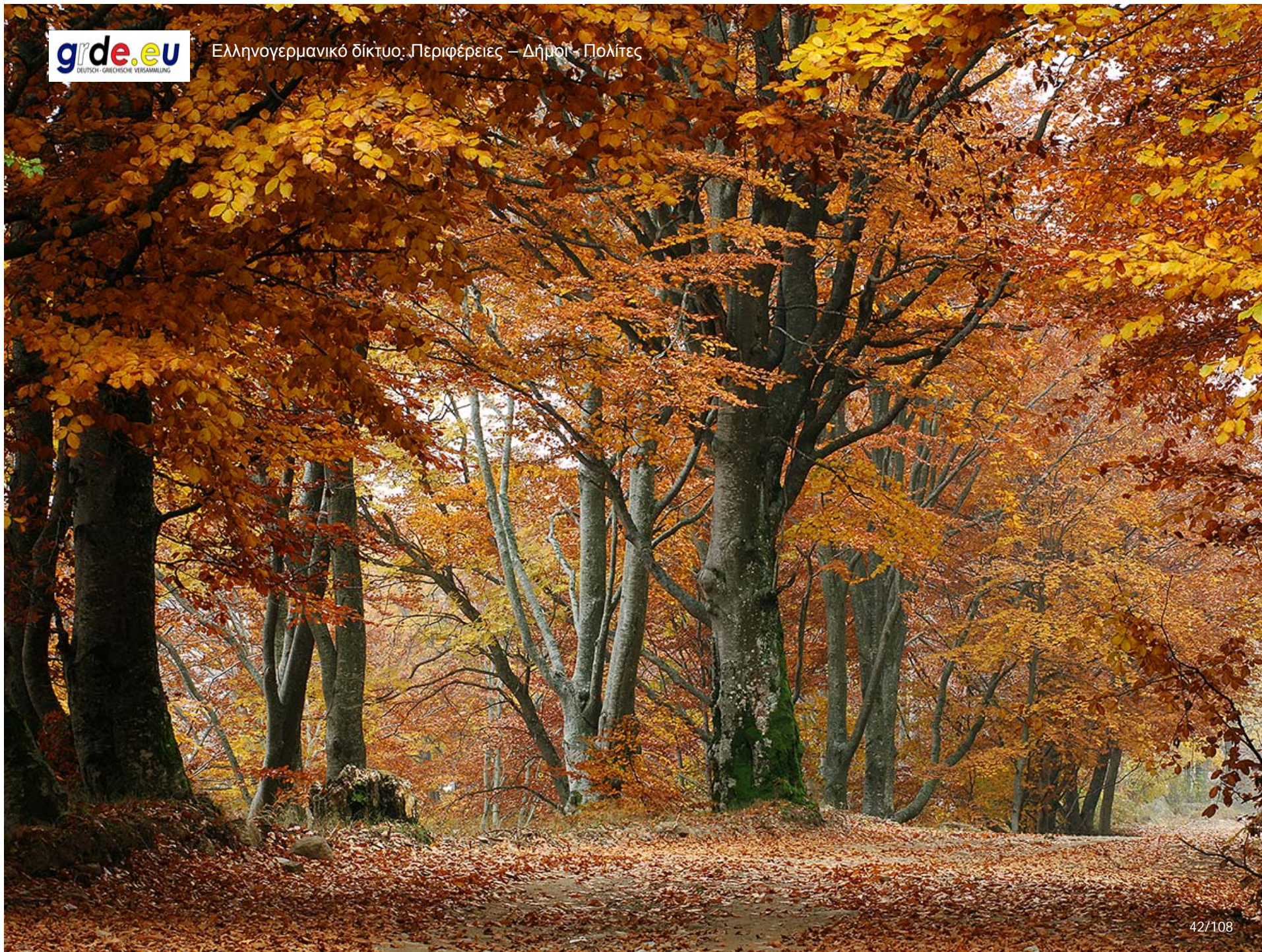
ΟΔΟΣ ΒΟΡΕΙΟΥ
ΠΟΝΤΙΑΚΟΥ

ΟΔΟΣ ΝΟΤΙΟΥ
ΠΟΝΤΙΑΚΟΥ

ΟΔΟΣ ΒΟΡΕΙΟΥ ΑΙΓΑΙΟΥ



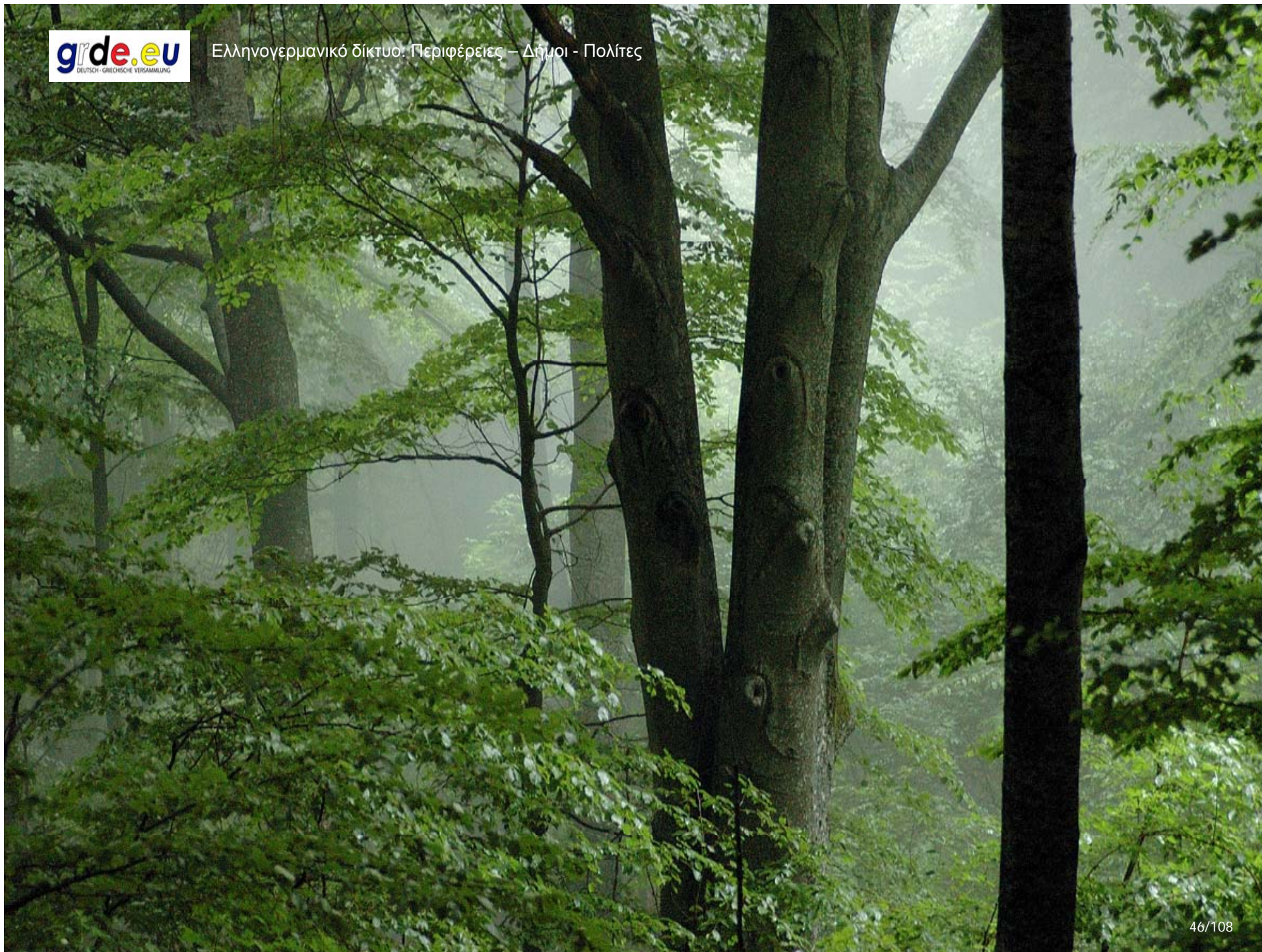


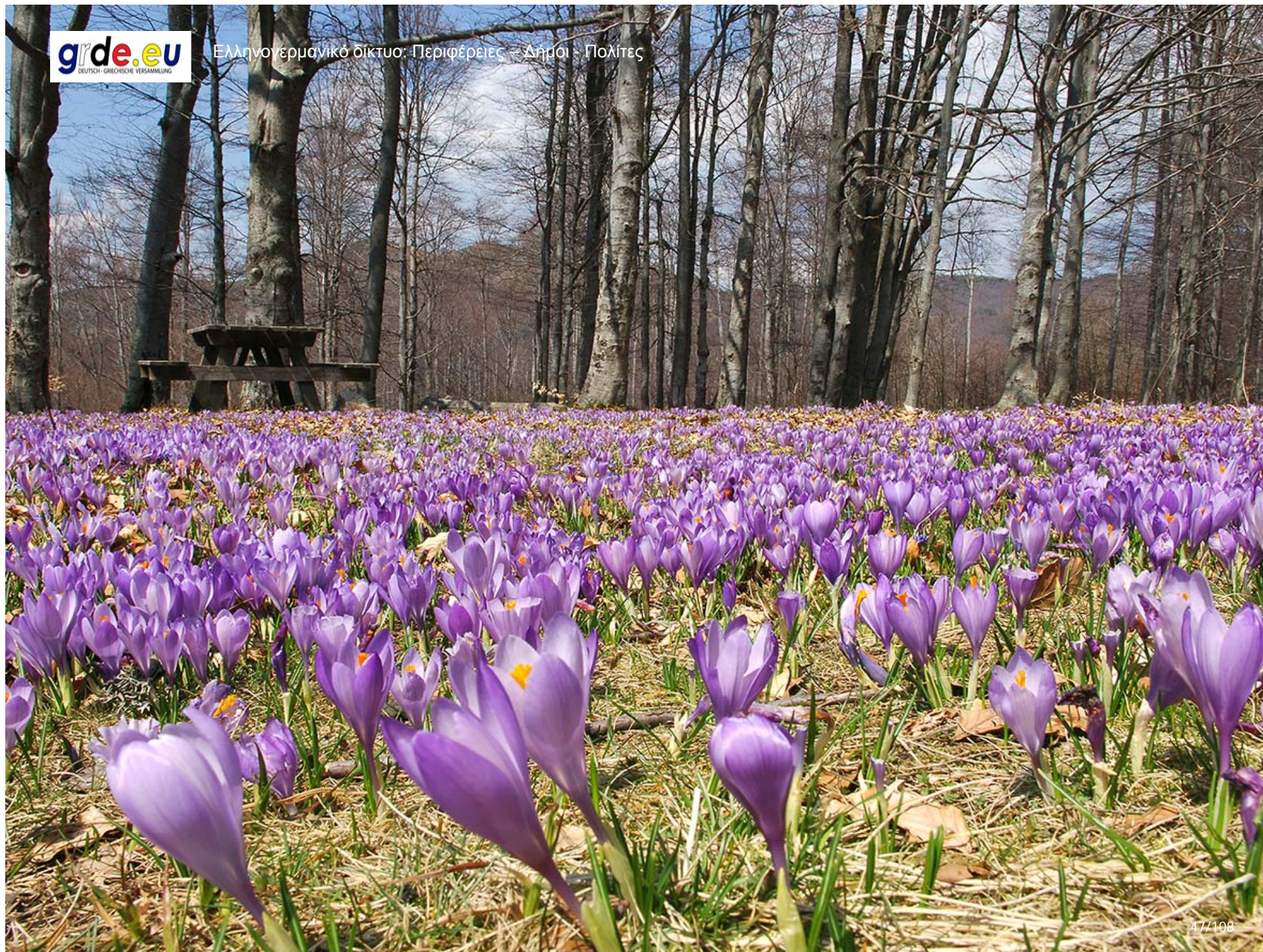


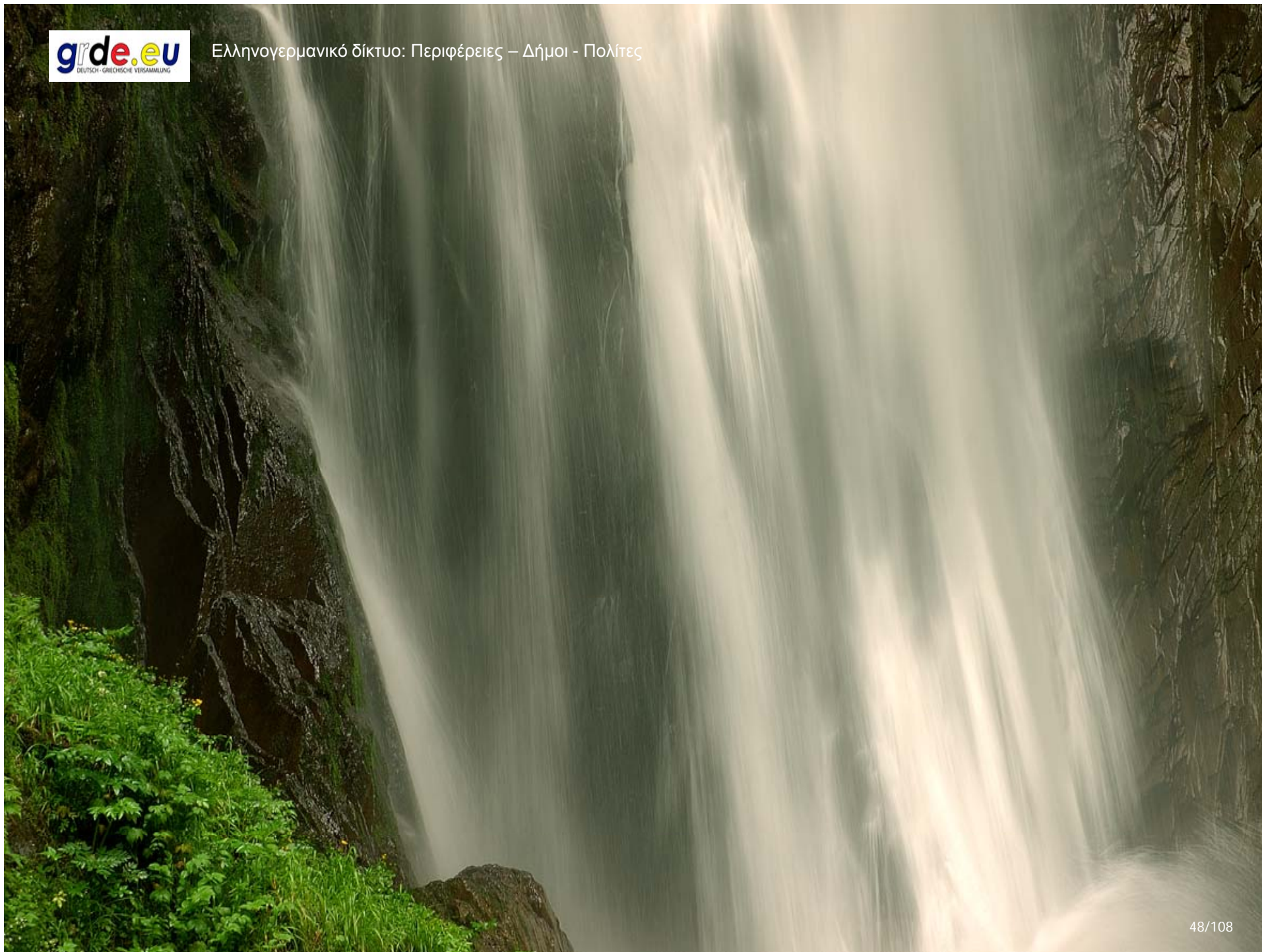






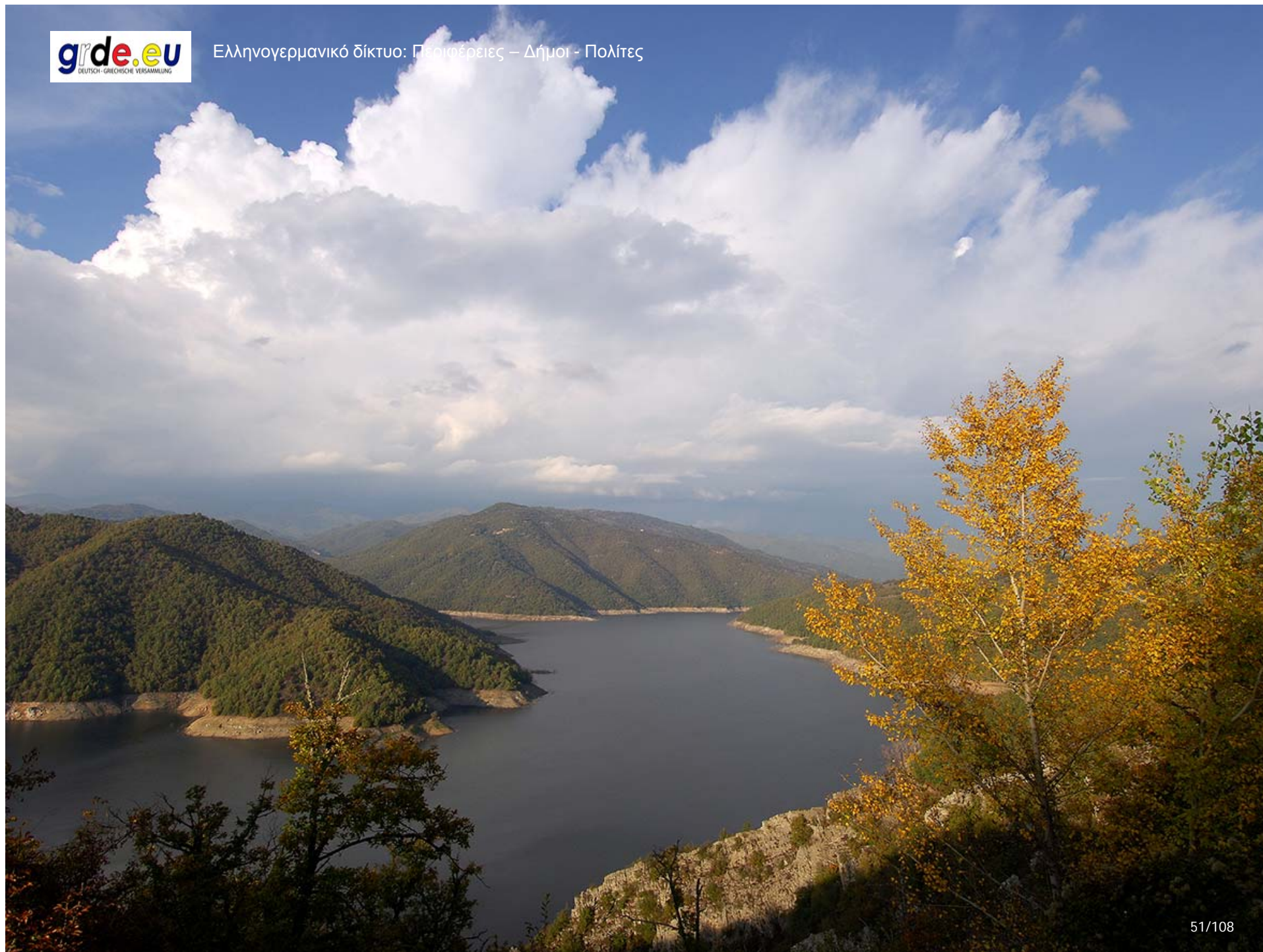






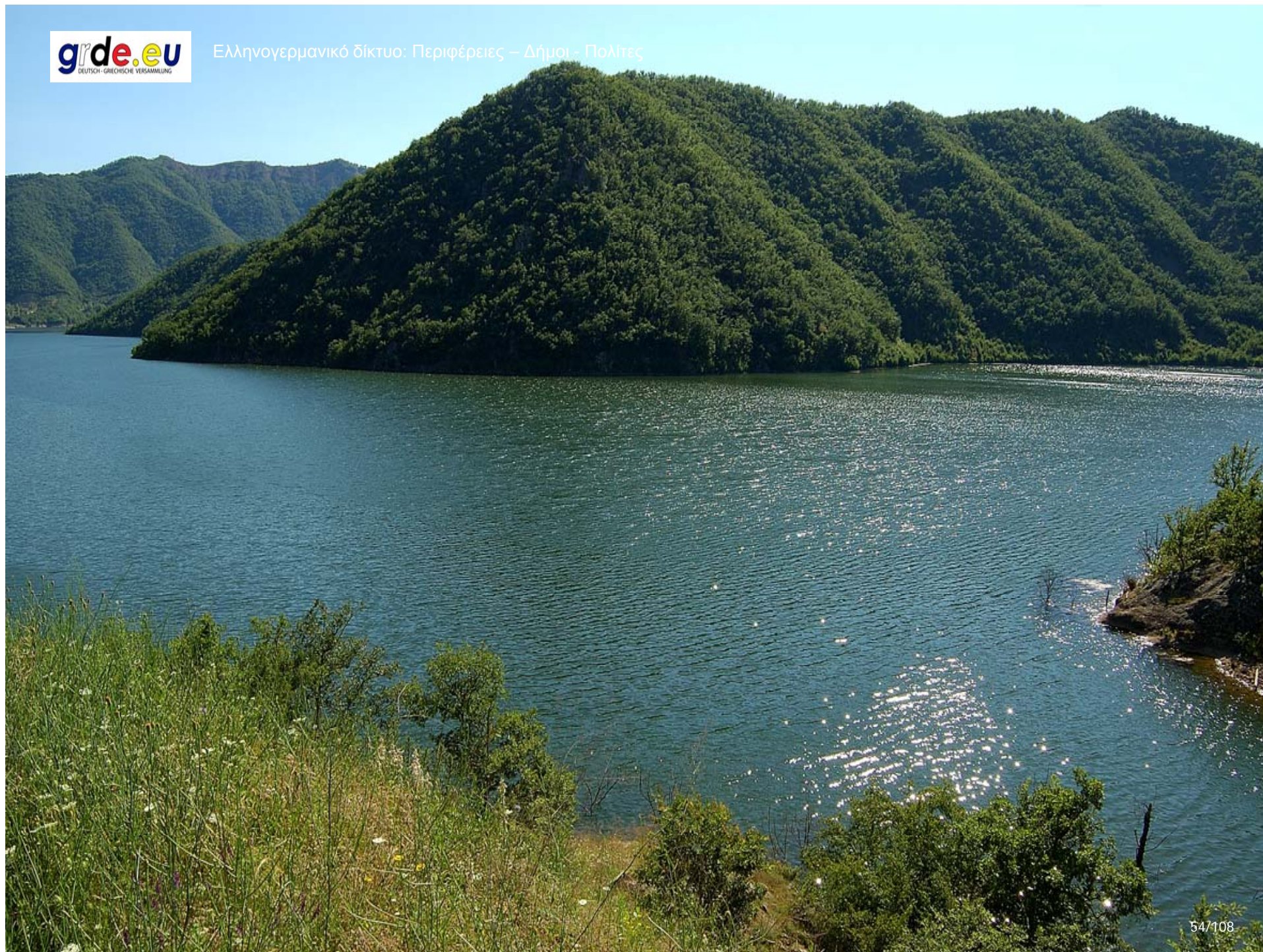










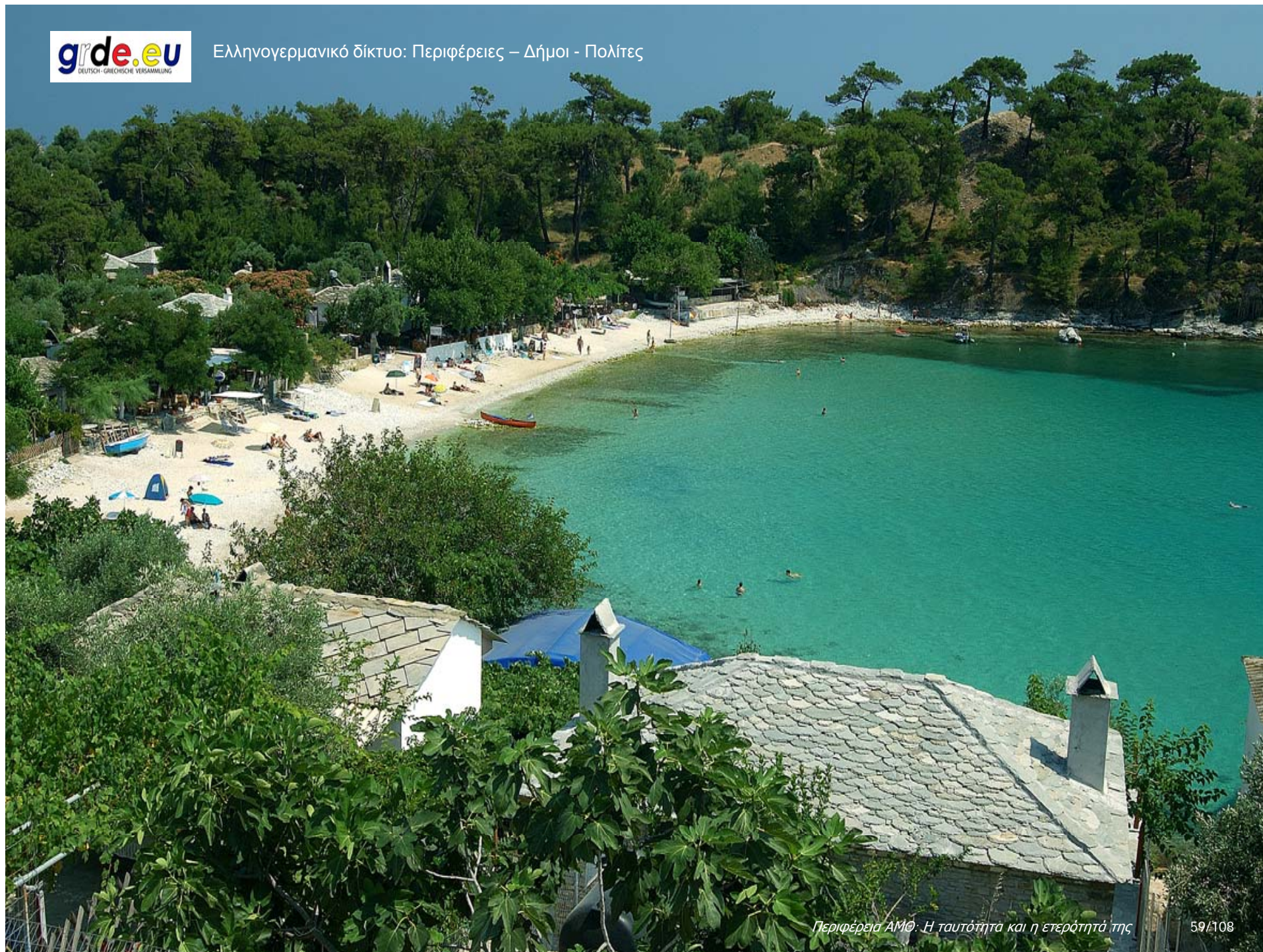




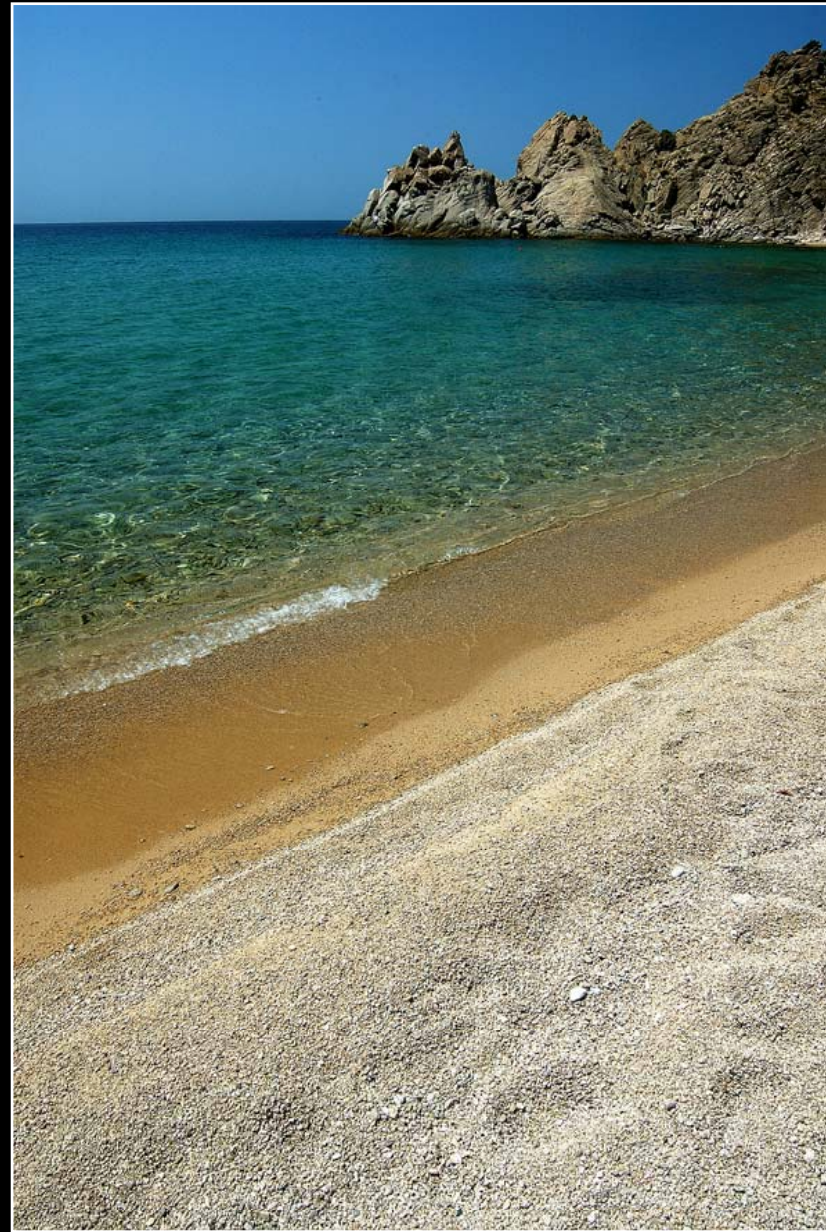
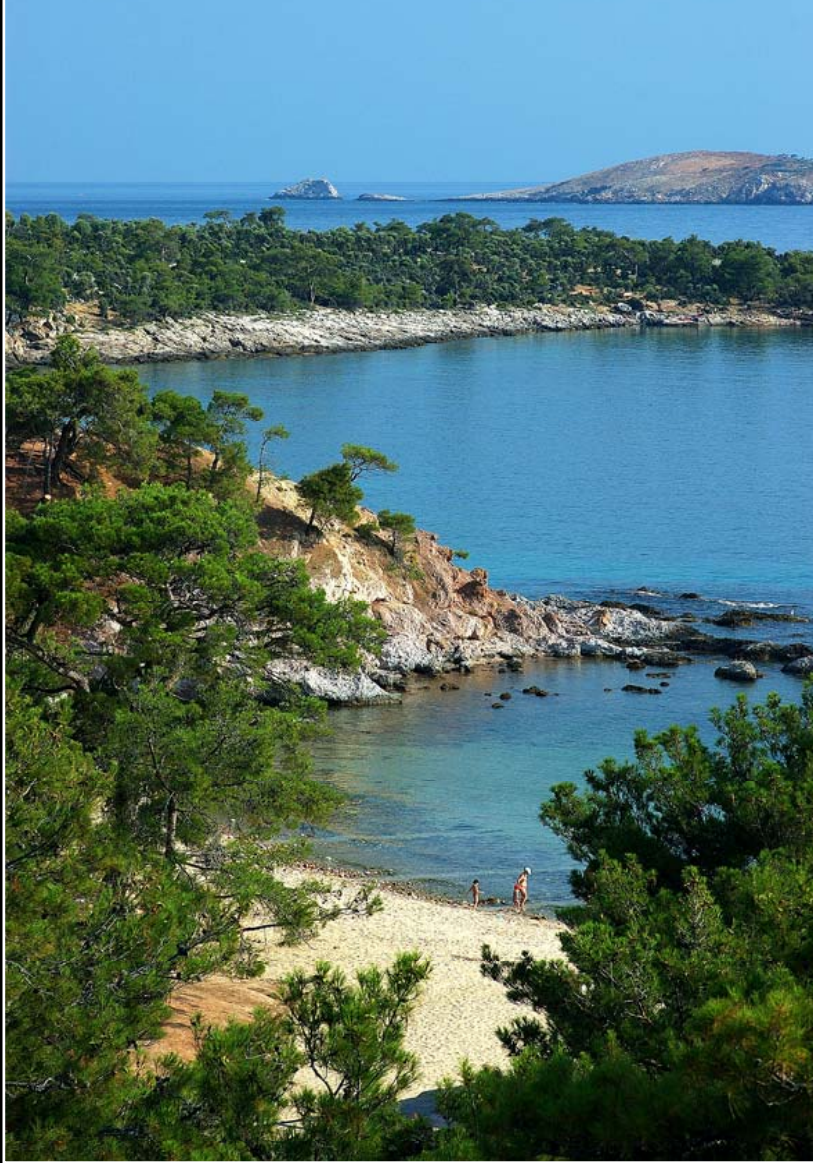










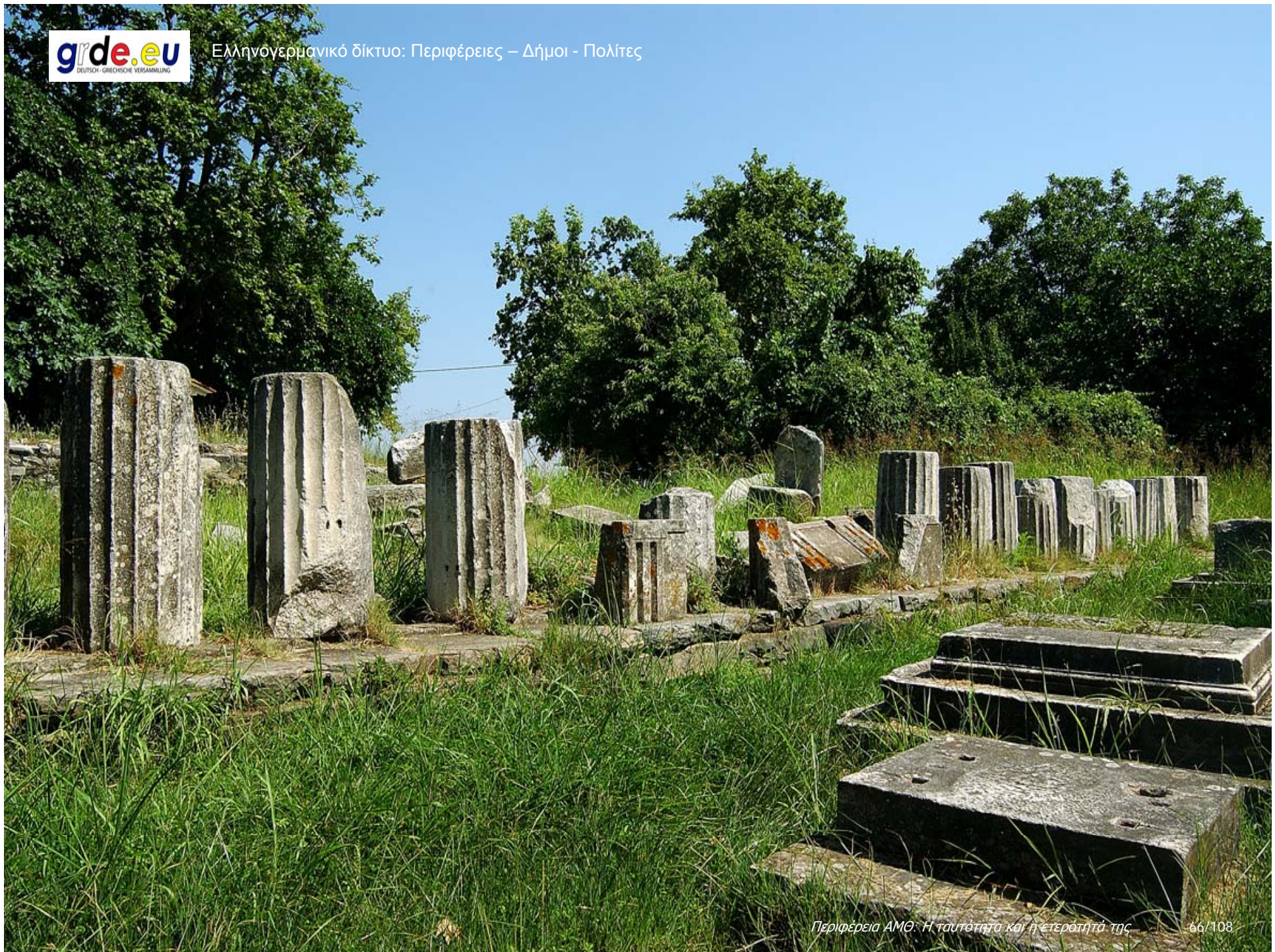










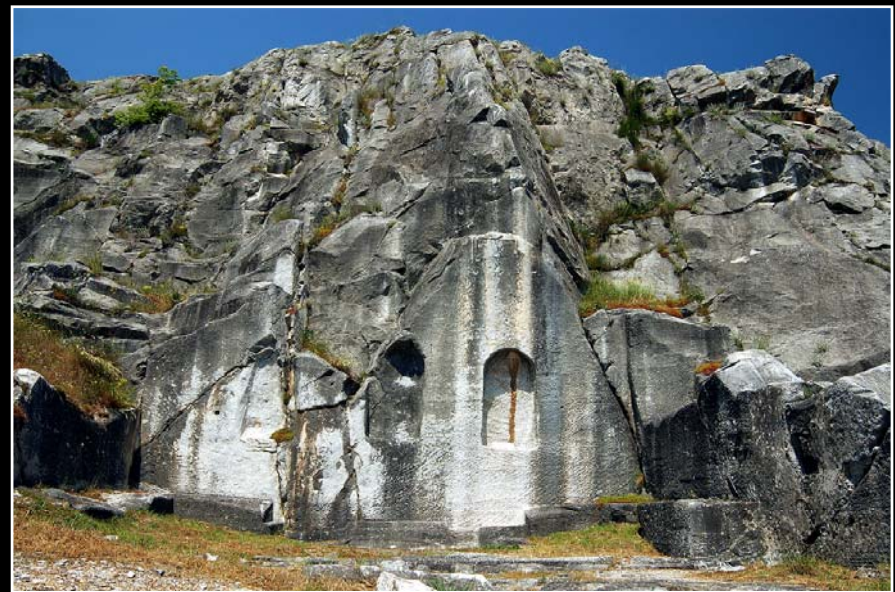
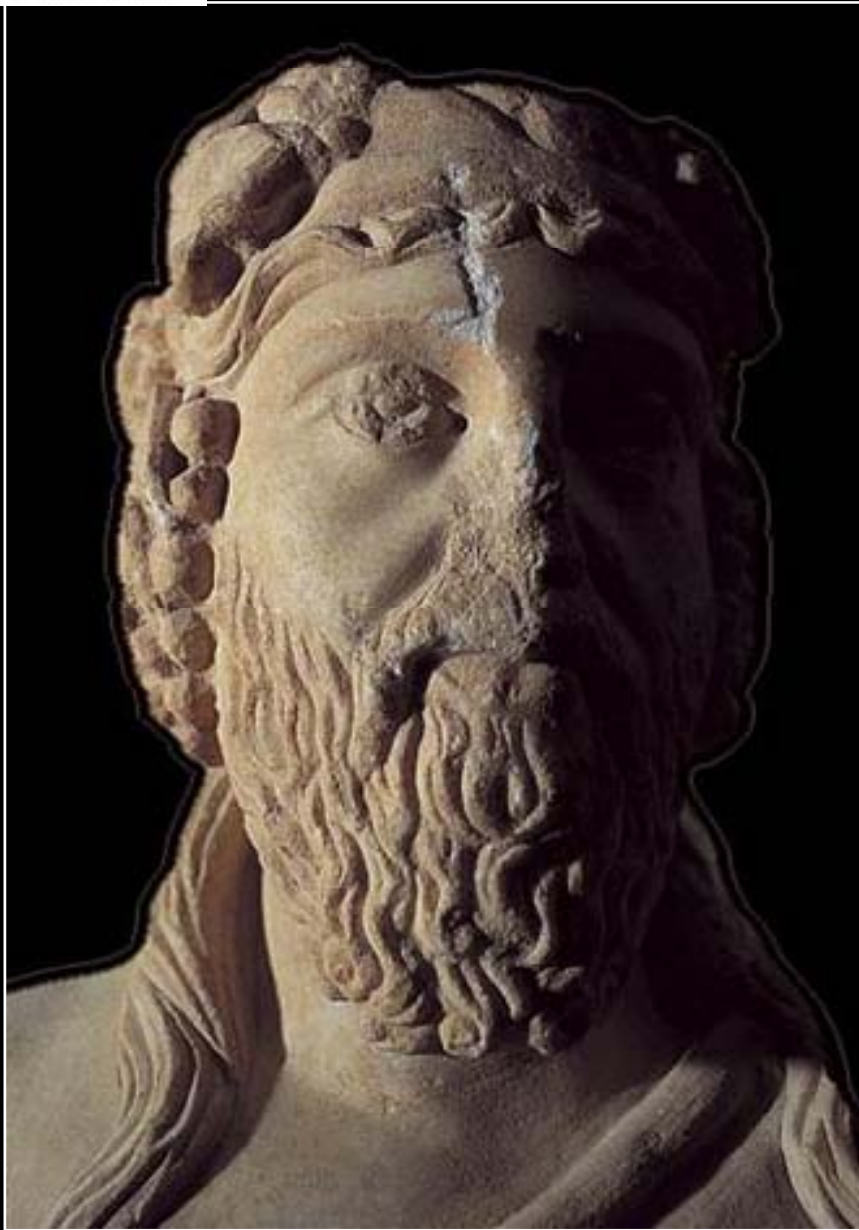




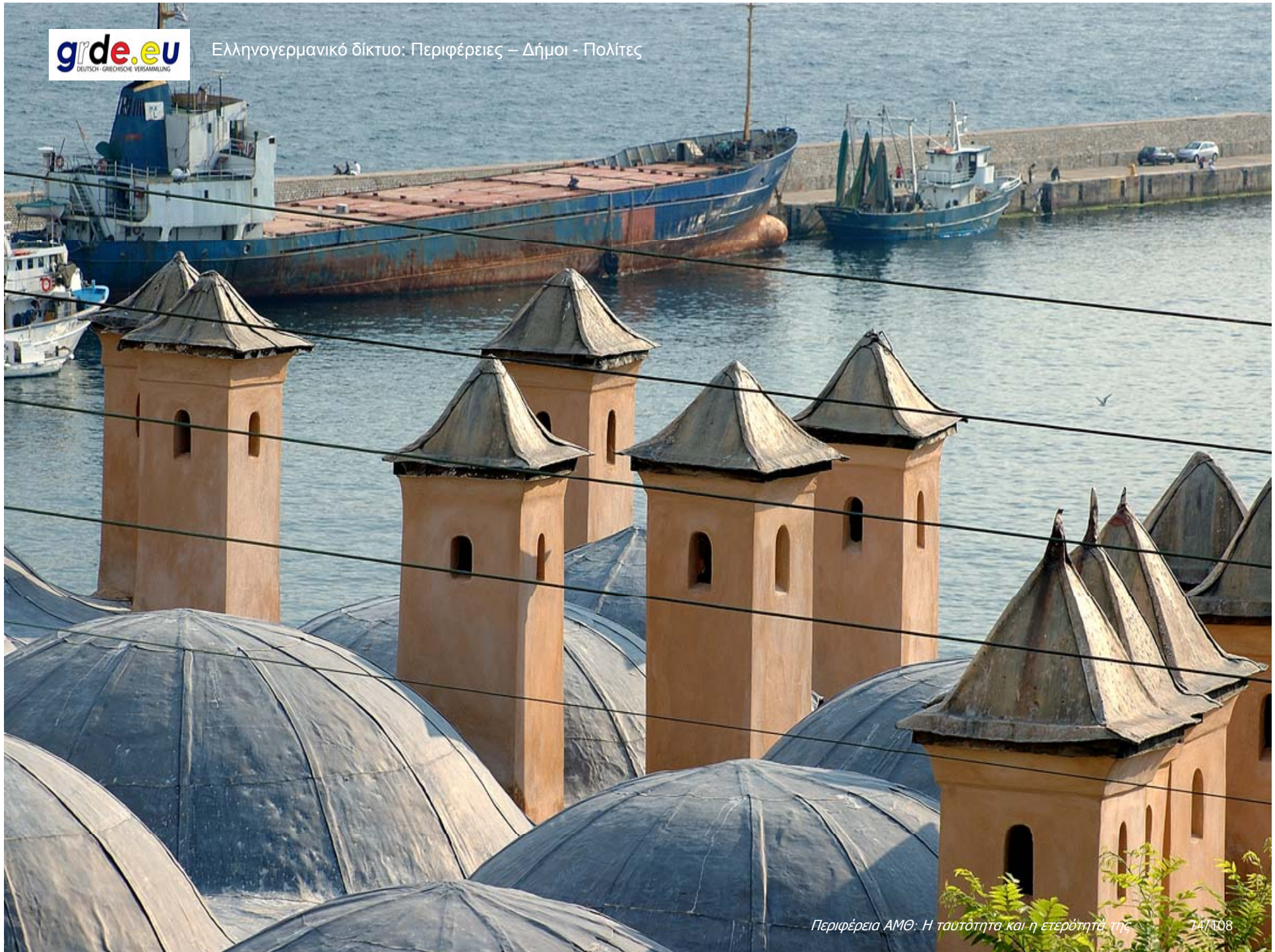


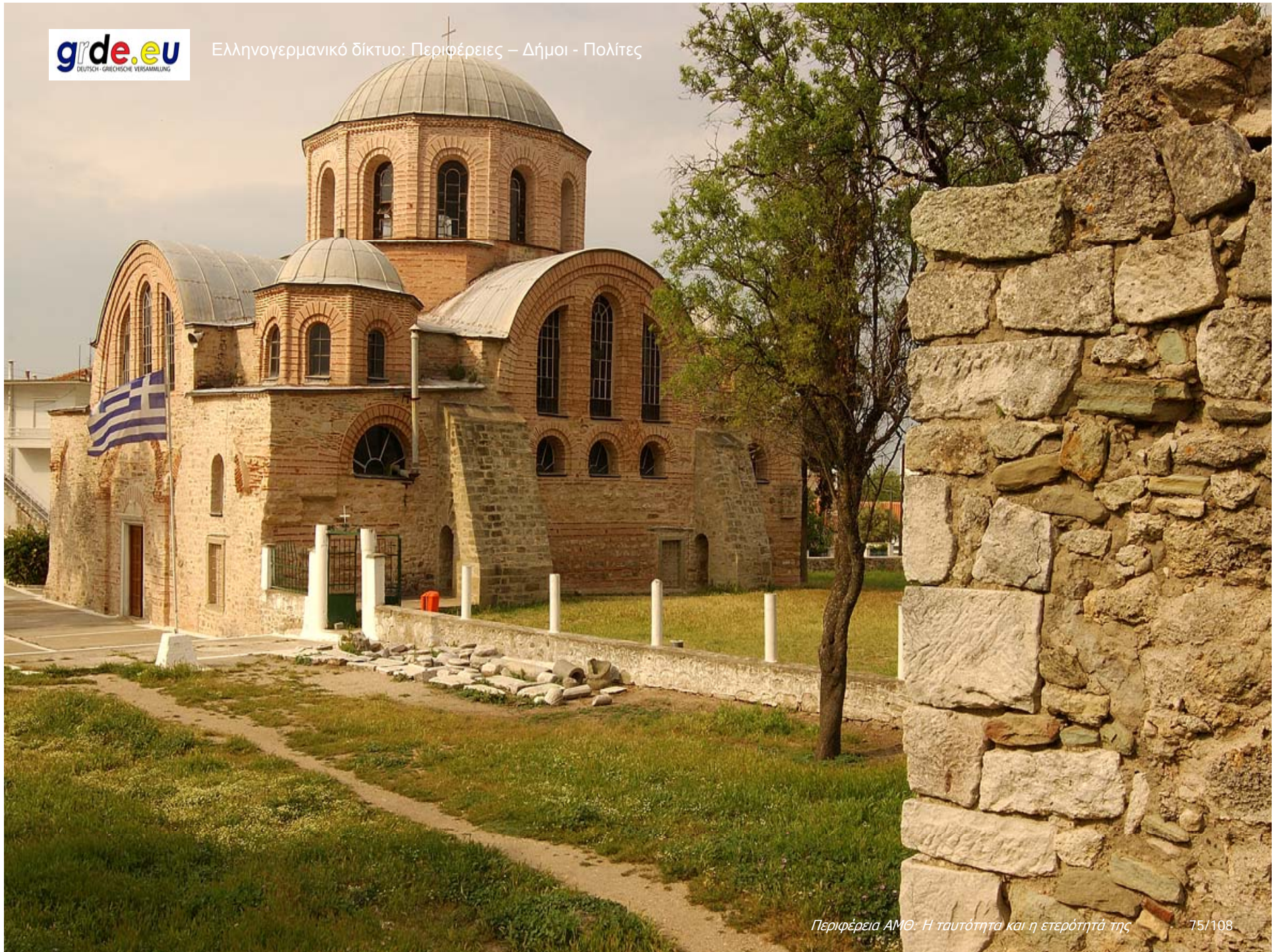


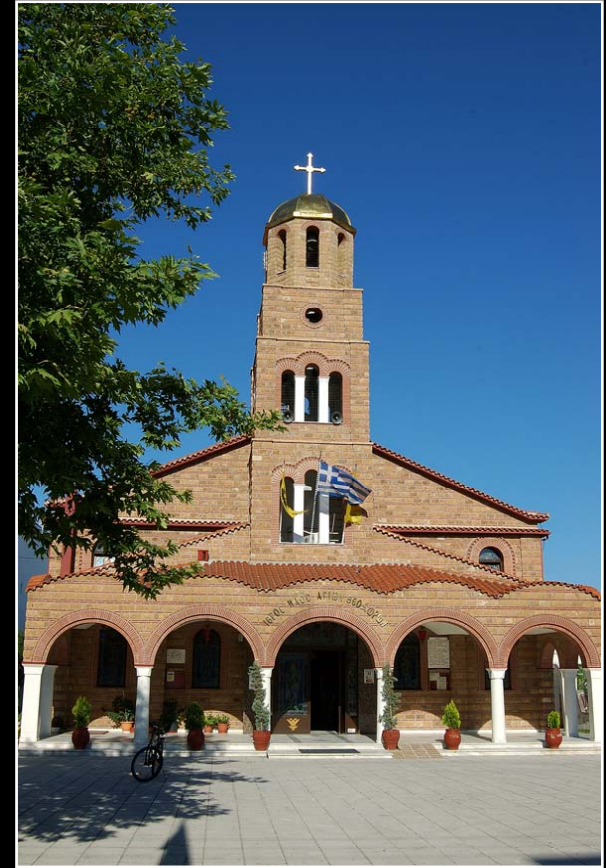
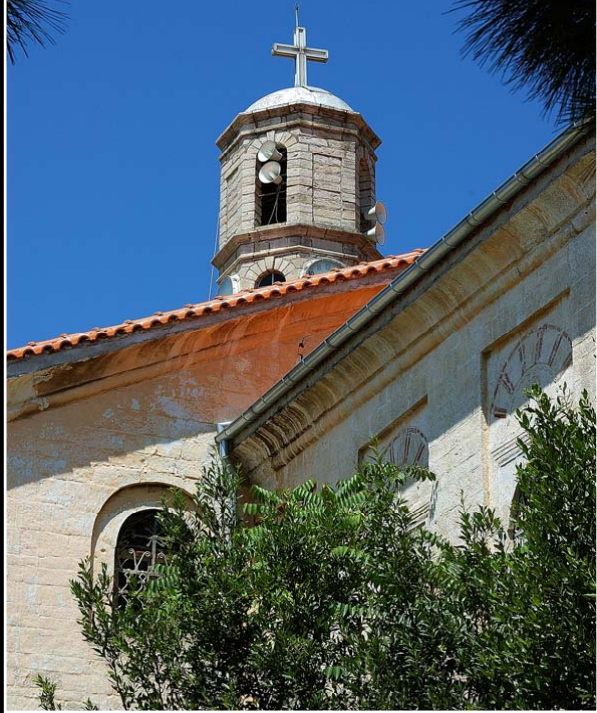










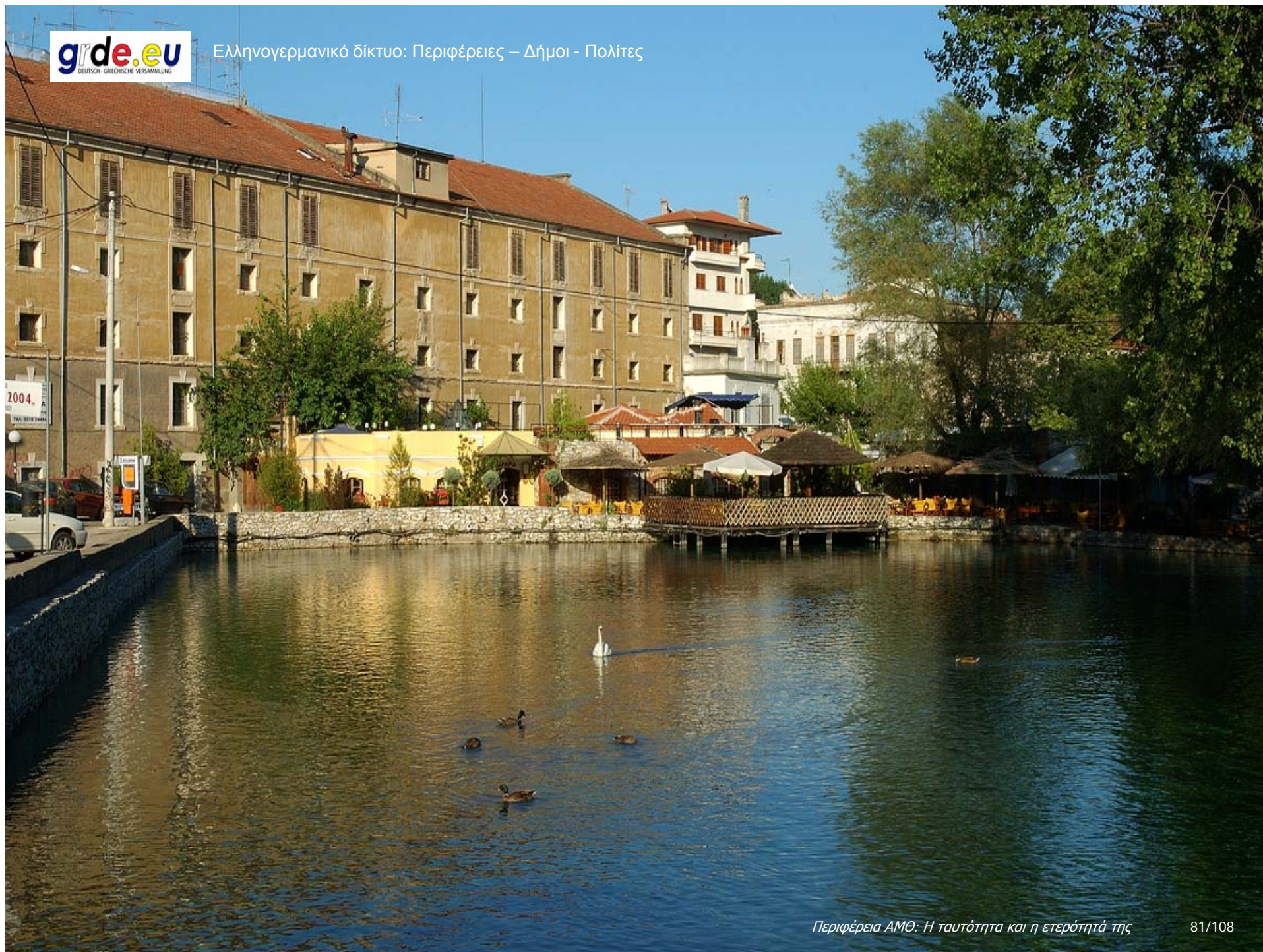




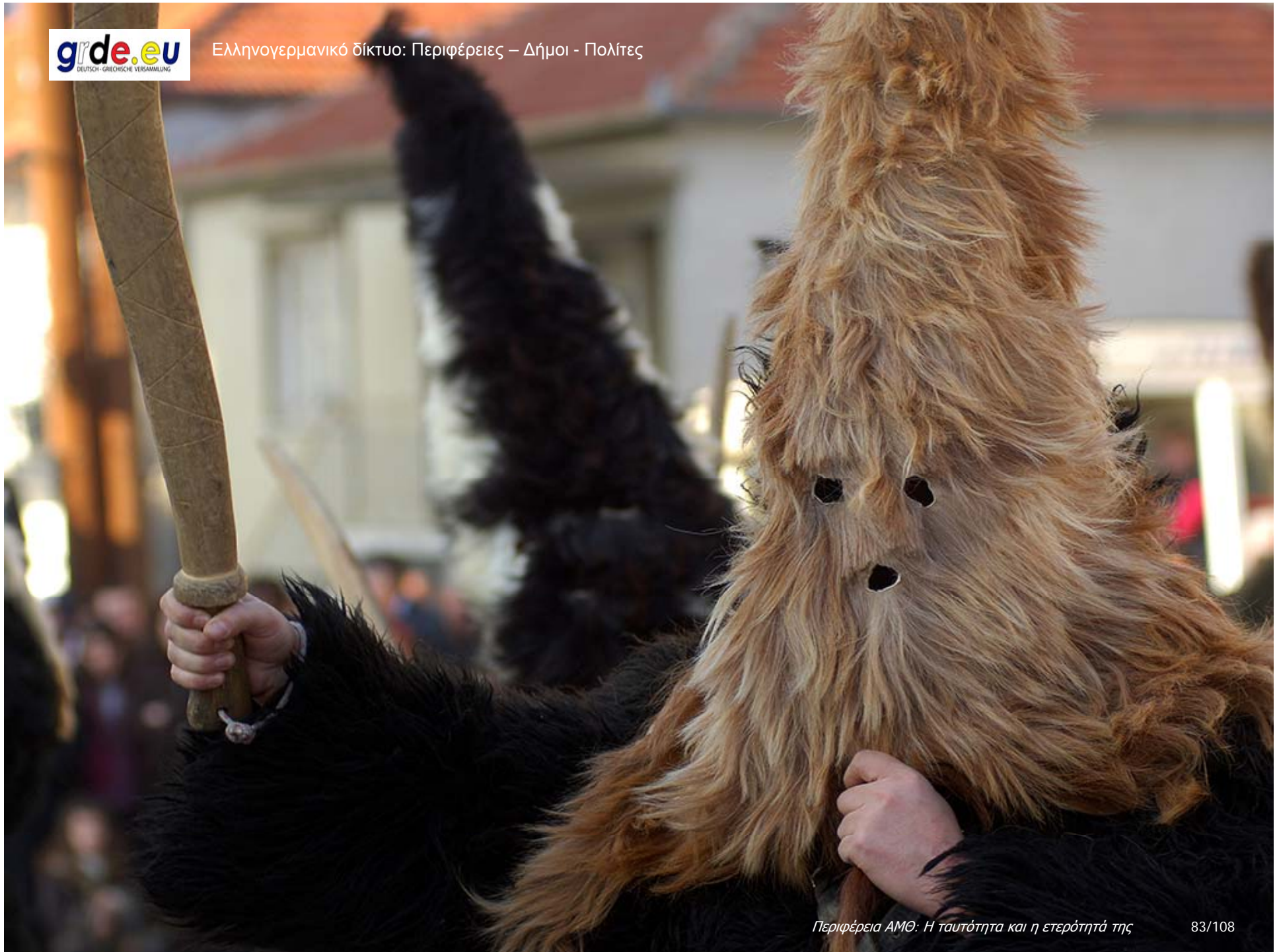






























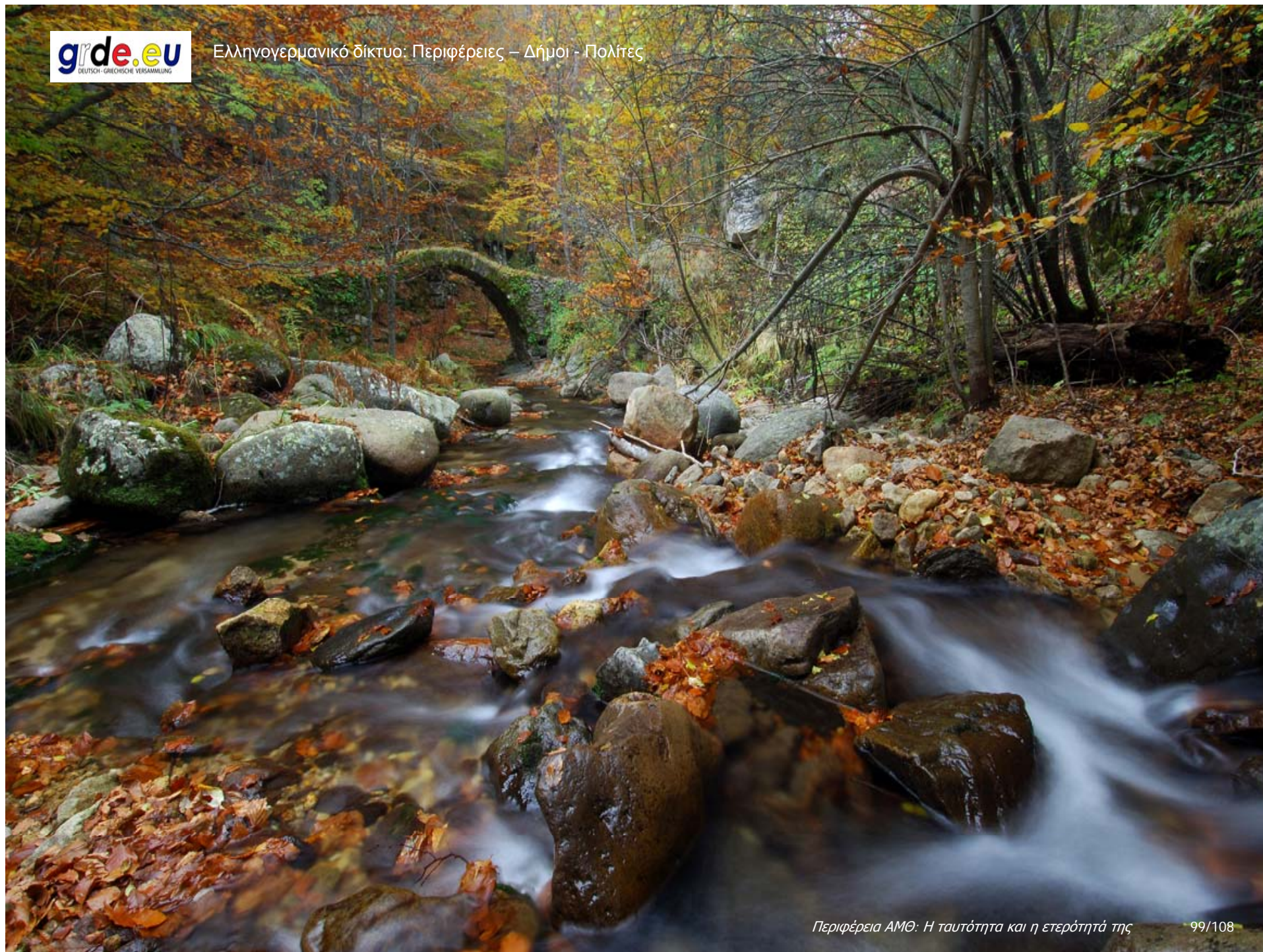




θα καταφέρουμε να καταστήσουμε
τους πόρους της Περιφέρειας
ζωτικούς για το νέο πρόσωπο του
τουρισμού;

Θα καταφέρουμε να τους αξιοποιήσουμε με σκοπό την όσο το δυνατόν μεγαλύτερη ανταπόδοση στην τοπική κοινωνία και την όσο το δυνατόν μικρότερη επίπτωση στο φυσικό και κοινωνικό περιβάλλον;





















ΤΑΥΤΟΤΗΤΑ ΚΑΙ ΕΤΕΡΟΤΗΤΑ ΤΗΣ ΠΕΡΙΦΕΡΕΙΑΣ ΑΜΘ

ΕΥΧΑΡΙΣΤΩ

ΦΩΤΟΓΡΑΦΙΕΣ

ΑΡΧΕΙΟ ΠΕΡΙΦΕΡΕΙΑΣ ΑΜΘ
PHOTO/GRAPHS STUDIO
GOOGLE EARTH

<http://www.delphilaser.com/images/uploadfile/2011053112105152.jpg>

http://content-aka.feed.gr/filesystem/images/20110310/low/2009091004157_108293312.jpg

http://4.bp.blogspot.com/_EEKygdZKksI/TA1RF7otzII/AAAAAAAAABxI/LhC2PZuwzhI/s1600/crowds+of+tourists+@+acropolis.JPG

http://mocochochocodotcom.files.wordpress.com/2012/03/mykonos_super_paradise_beach.jpg

http://jetsetlife.tv/v2/wp-content/uploads/2011/07/MykonosPackages_DSC_00651.jpg

http://1.bp.blogspot.com/_5hydvcv2HsM/TDOxoNDJyPI/AAAAAAAAACQ/-BxWGw8fp8I/s1600/2006-07-24+Mykonos+049.jpg

http://2.bp.blogspot.com/_ta6PgO0Vx3Y/TUYbmdDuHR/AAAAAAAAA60/sdnGCL9505Y/s1600/P1000308.JPG

http://2.bp.blogspot.com/_pBqx60_dPA8/TbgbDNGlrwI/AAAAAAAAALs/gGOkCpA7ItM/s1600/pantai-kuta3.jpg